

Bille de convoyage

à clipser



Matière :

Acier.

Finition :

Boîtier et couvercle en tôle d'acier zinguée.

Exemple de commande :

nIm 95160-122

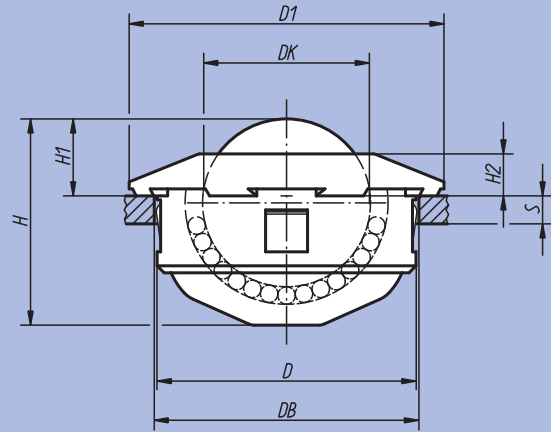
Nota :

Les billes de convoyage à clipser se montent et se démontent facilement côté utilisation. La fixation s'effectue à l'aide de griffes à ressorts, qui acceptent de fortes tolérances au niveau de l'alésage de fixation. En raison de la forme particulière du couvercle, l'utilisation d'un outil de montage (réf. 95162) est fortement conseillée.

S = Epaisseur nominale minimale de la pièce de logement.

Forme B : Couvercle et boîtier en tôle d'acier zingué, billes en acier

Forme C : Couvercle et boîtier en tôle d'acier zingué, billes en Inox



Référence	Finition	DK	D	D1	Trou de fixation Ø DB	H	H1	H2	S	Charge de base (N)	kg
95160-115	B	15	24 -0,13	31	24 +0,5	20,2	9,5 ±0,2	5,5	1,5	500	0,044
95160-122	B	22	36 -0,16	45	36 +0,5	28,6	9,8 ±0,2	6	2	1300	0,146
95160-130	B	30	45 -0,16	55	45 +1,0	37,5	13,8 ±0,3	8	2,5	2500	0,290
95160-215	C	15	24 -0,13	31	24 +0,5	20,2	9,5 ±0,2	5,5	1,5	370	0,044
95160-222	C	22	36 -0,16	45	36 +0,5	28,6	9,8 ±0,2	6	2	970	0,146
95160-230	C	30	45 -0,16	55	45 +1,0	37,5	13,8 ±0,3	8	2,5	1900	0,290