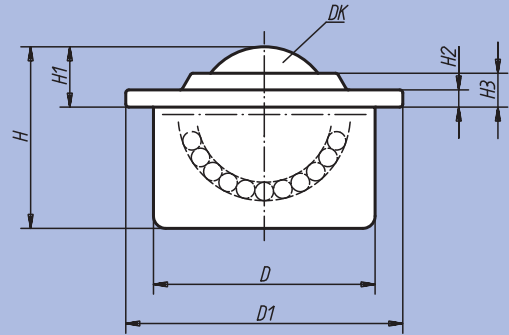


Bille de convoyage

avec boîtier en tôle d'acier



- Forme B : Couvrete et boîtier en tôle d'acier zingué, billes en acier
- Forme C : Couvrete et boîtier en tôle d'acier zingué, billes en Inox
- Forme D : Toutes les pièces en Inox



Matière :
Acier ou Inox.

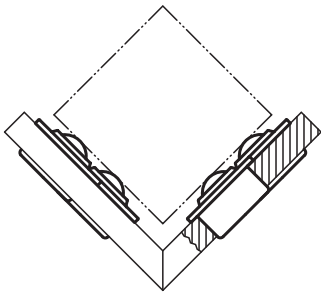
Finition :
Boîtier et couvercle en tôle d'acier zingué ;
Inox : acier à roulements
DIN 17230/ EN 10 088).

Exemple de commande :
nIm 95150-122

Nota :
Les billes de convoyage avec boîtier en tôle d'acier sont équipées d'un joint en feutre protégeant la bille contre les impuretés.
La forme D est également disponible avec bille de convoyage en plastique.

Les modèles 95150-115, 95150-215 et 95150-315 n'ont pas de joint en feutre.

Configuration d'implantation possible :



Référence	Finition	DK	D	D1	H	H1	H2	H3	Charge de base (N)	kg
95150-115	B	15	24 ±0,065	31	21,5	9,5 ±0,2	2,8	6,3	500	0,038
95150-122	B	22	36 ±0,080	45	29,5	9,8 ±0,2	2,8	5,5	1300	0,132
95150-130	B	30	45 ±0,080	55	37,5	13,8 ±0,3	4	8,3	2500	0,265
95150-145	B	45	62 ±0,095	75	54	19 ±0,4	4	10	6000	0,720
95150-215	C	15	24 ±0,065	31	21,5	9,5 ±0,2	2,8	6,3	370	0,038
95150-222	C	22	36 ±0,080	45	29,5	9,8 ±0,2	2,8	5,5	970	0,132
95150-230	C	30	45 ±0,080	55	37,5	13,8 ±0,3	4	8,3	1900	0,265
95150-245	C	45	62 ±0,095	75	54	19 ±0,4	4	10	4500	0,720
95150-315	D	15	24 ±0,065	31	21,5	9,5 ±0,2	2,8	6,3	370	0,038
95150-322	D	22	36 ±0,080	45	29,5	9,8 ±0,2	2,8	5,5	970	0,132
95150-330	D	30	45 ±0,080	55	37,5	13,8 ±0,3	4	8,3	1900	0,265