

Voyant de niveau d'huile en aluminium



Matière, finition :

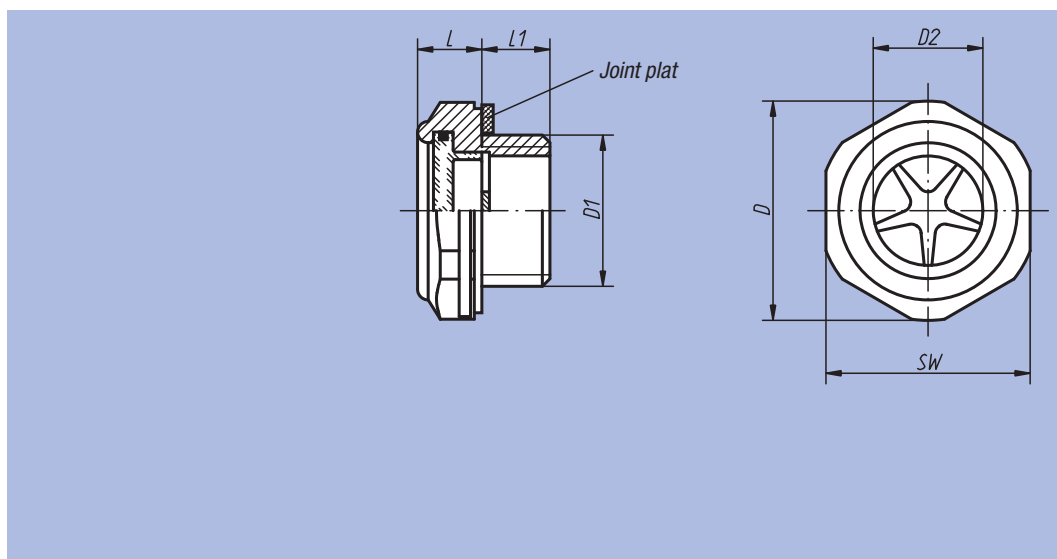
Corps : aluminium.
 Réflecteur : aluminium ou plastique blanc.
 Voyant : polyamide, transparent.
 Résistant à des températures jusqu'à 100 °C à l'huile et jusqu'à 70 °C à l'eau.
 Joint plat exempt d'amiante.

Exemple de commande :

nlm 28010-29012

Nota :

Pour les modèles 28010-36034 et 28010-42100 le réflecteur est en plastique blanc.



Référence	D	D1	D2	L	L1	SW	Couple de serrage max. Nm	Pression max. en bars	kg
28010-20014	20	G 1/4	11	8	7,5	18	9	10	0,004
28010-24038	24,5	G 3/8	12	8	9	22	12	10	0,008
28010-29012	29,5	G 1/2	15	8	9	27	18	10	0,013
28010-36034	34,5	G 3/4	19	10,7	10,9	32	24	10	0,022
28010-42100	42,5	G 1	27	10,5	11	40	-	10	0,033

Obturateur de sécurité à visser



Matière :

Elastomère, polyuréthane tendre.

Finition :

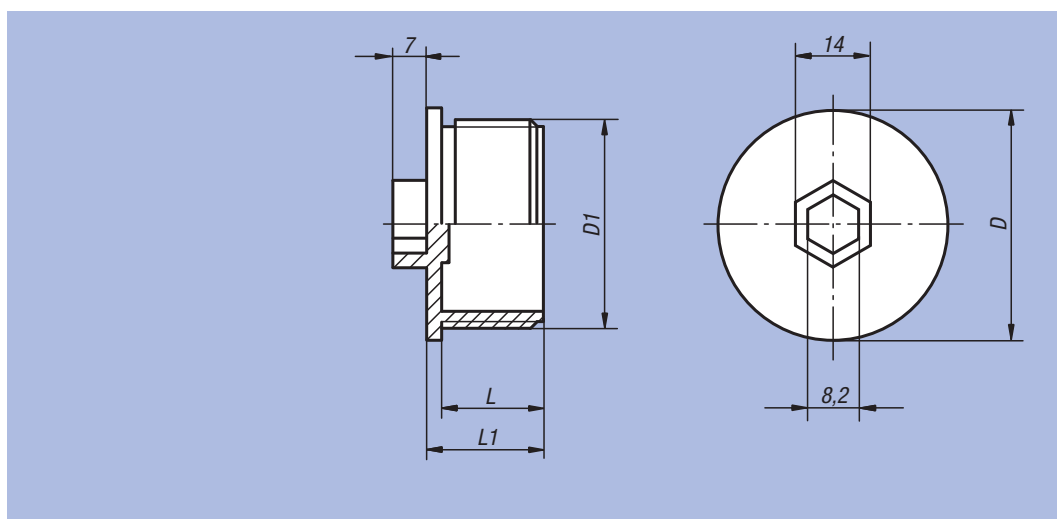
Rouge.

Exemple de commande :

nlm 28018-038

Nota :

Le joint à lèvres double garantit une étanchéité de 2 à 3 bars. De plus, cet obturateur empêche la pénétration de projections pendant les opérations de peinture.



Référence	D	D1	L	L1	kg
28018-018	16,2	G 1/8	8	10	0,001
28018-014	18,1	G 1/4	9,9	12,5	0,002
28018-038	21	G 3/8	9	11	0,002
28018-012	25,2	G 1/2	11	14	0,004
28018-034	31,3	G 3/4	11,5	14	0,006
28018-100	36	G 1	12	15,5	0,008