

# Embase pour pied réglable

en zinc injecté haute pression ou Inox



**Matière :**

Embase : zinc injecté haute pression ou Inox 1.4305.

Plaque antidérapante : caoutchouc.

**Finition :**

Zinc injecté haute pression : laqué poudre noire.

Inox : naturel.

**Exemple de commande :**

nlm 27817-10601

nlm 27817-10601 et 27828-120661

**montés**

**Remarques concernant la commande:**

Si vous souhaitez la livraison de pieds réglables prémontés, veuillez indiquer sur votre commande les références de l'embase et de la broche avec la mention « **montés** »

(p. ex. 27817-10601 et 27828-120661, **montés**).

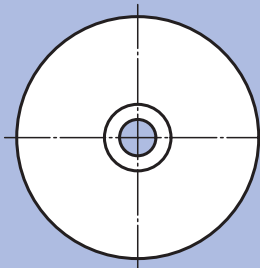
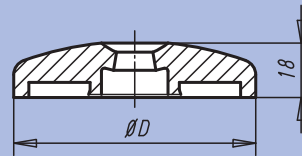
**Nota :**

Nos pieds réglables se composent d'une embase et d'une broche.

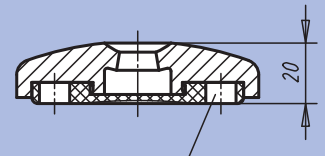
Chaque type d'embase s'assemble avec chaque type de broche de la gamme. La plaque antidérapante absorbe les vibrations et immobilise le pied articulé.

Broches assorties : voir 27828.

Forme A  
sans trou de fixation  
sans plaque antidérapante

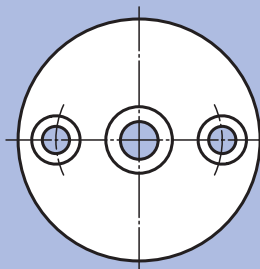
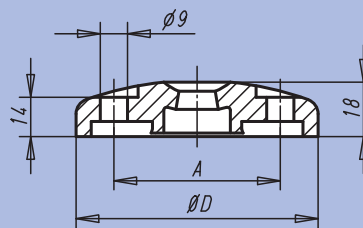


Forme B  
sans trou de fixation  
avec plaque antidérapante

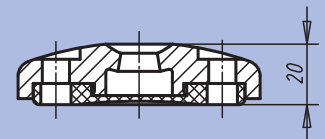


à partir d'un Ø d'embase de 80 mm

Forme C  
avec trou de fixation (perforé)  
sans plaque antidérapante



Forme D  
avec trou de fixation (perforé)  
avec plaque antidérapante



# Embase pour pied réglable

en zinc injecté haute pression ou Inox

Référence Forme A	Référence Forme B	Matière	D	Charge max. en kN
27817-10401	-	Zinc injecté haute pression	40	20
27817-10451	-	Zinc injecté haute pression	45	25
27817-10501	-	Zinc injecté haute pression	50	25
27817-10601	27817-20601	Zinc injecté haute pression	60	35
27817-10801	27817-20801	Zinc injecté haute pression	80	35
27817-11001	27817-21001	Zinc injecté haute pression	100	35
27817-11201	27817-21201	Zinc injecté haute pression	120	35

Référence Forme C	Référence Forme D	Matière	D	A	Charge max. en kN
27817-30801	27817-40801	Zinc injecté haute pression	80	55	35
27817-31001	27817-41001	Zinc injecté haute pression	100	74	35

Référence Forme A	Référence Forme B	Matière	D	Charge max. en kN
27817-10602	27817-20602	Inox	60	45
27817-10802	27817-20802	Inox	80	45
27817-11002	27817-21002	Inox	100	45

Référence Forme C	Référence Forme D	Matière	D	A	Charge max. en kN
27817-30802	27817-40802	Inox	80	55	45
27817-31002	27817-41002	Inox	100	74	45