

Embase pour pied articulé avec bride de fixation

en zinc injecté haute pression



Matière :

Embase : alliage de zinc coulé.
Plaque antidérapante : caoutchouc.

Finition :

Laqué poudre noire.

Exemple de commande :

nlm 27802-30801
nlm 27802-30801 et 27810-060151
montés

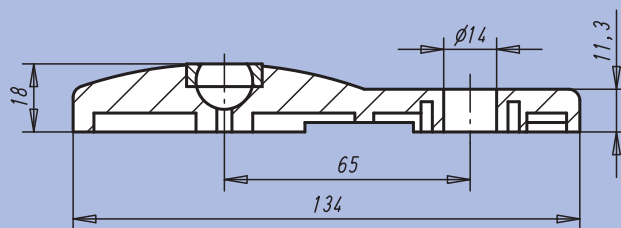
Remarques concernant la commande :

Si vous souhaitez la livraison de pieds articulés prémontés, veuillez indiquer sur votre commande les références de la broche et de l'embase avec la mention « montés » (p. ex. 27802-30801 et 27810-060151, montés).

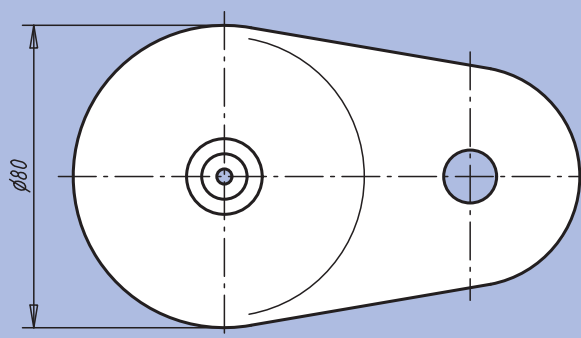
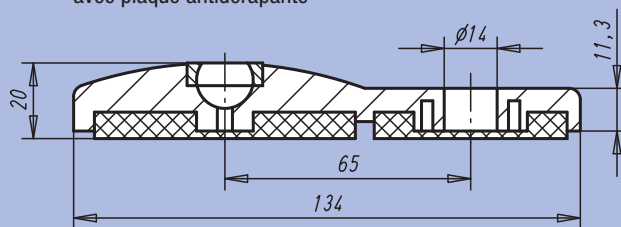
Nota :

Nos pieds articulés se composent d'une embase et d'une broche. Chaque type d'embase s'assemble avec chaque type de broche de la gamme. La plaque antidérapante absorbe les vibrations et immobilise le pied articulé. Broches assorties : voir 27810. Rotules taraudées adaptées : voir 27811.

Forme C
avec alésage
sans plaque antidérapante



Forme D
avec alésage
avec plaque antidérapante



Référence	Forme	Charge max. en kN	kg
27802-30801	C	30	0,399
27802-40801	D	30	0,434