

Embase pour pied articulé

en zinc injecté haute pression ou Inox



Matière :

Embase : zinc injecté haute pression ou Inox 1.4305.

Plaque antidérapante : caoutchouc.

Finition :

Zinc injecté haute pression : laqué poudre noire.

Inox : naturel.

Exemple de commande :

nlm 27801-10301

nlm 27801-10301 et 27810-060151 montés

Remarques concernant la commande :

Si vous souhaitez la livraison de pieds articulés prémontés, veuillez indiquer sur votre commande les références de la broche et de l'embase avec la mention « **montés** »

(p. ex. 27801-10301 et 27810-060151, **montés**).

Nota :

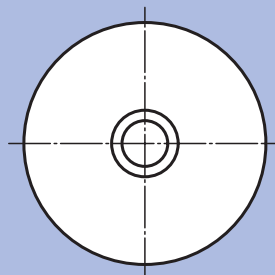
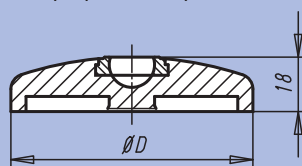
Nos pieds articulés se composent d'une embase et d'une broche.

Chaque type d'embase s'assemble avec chaque type de broche de la gamme. La plaque antidérapante absorbe les vibrations et immobilise le pied articulé.

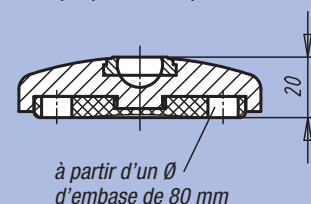
Broches assorties : voir 27810.

Rotules taraudées adaptées : voir 27811.

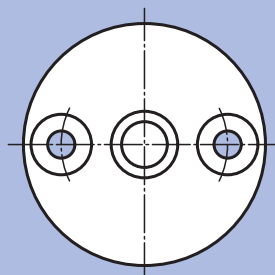
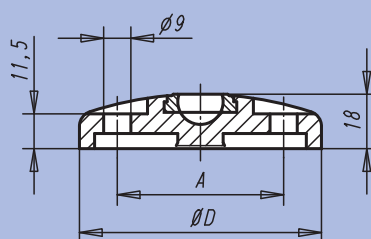
Forme A
sans trou de fixation
sans plaque antidérapante



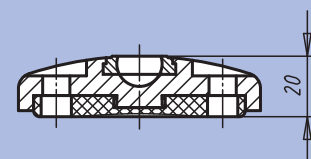
Forme B
sans trou de fixation
avec plaque antidérapante



Forme C
avec trou de fixation (perforé)
sans plaque antidérapante



Forme D
avec trou de fixation (perforé)
avec plaque antidérapante



Embase pour pied articulé

en zinc injecté haute pression ou Inox

Référence Forme A	Référence Forme B	Matière	D	Charge max. en kN
27801-10301	27801-20301	Zinc injecté haute pression	30	20
27801-10401	27801-20401	Zinc injecté haute pression	40	30
27801-10451	27801-20451	Zinc injecté haute pression	45	30
27801-10501	27801-20501	Zinc injecté haute pression	50	30
27801-10601	27801-20601	Zinc injecté haute pression	60	30
27801-10801	27801-20801	Zinc injecté haute pression	80	30
27801-11001	27801-21001	Zinc injecté haute pression	100	35
27801-11201	27801-21201	Zinc injecté haute pression	120	35

Référence Forme C	Référence Forme D	Matière	D	A	Charge max. en kN
27801-30801	27801-40801	Zinc injecté haute pression	80	55	30
27801-31001	27801-41001	Zinc injecté haute pression	100	74	35
27801-31201	27801-41201	Zinc injecté haute pression	120	94	35

Référence Forme A	Référence Forme B	Matière	D	Charge max. en kN
27801-10302	27801-20302	Inox	30	20
27801-10402	27801-20402	Inox	40	30
27801-10452	27801-20452	Inox	45	30
27801-10502	27801-20502	Inox	50	35
27801-10602	27801-20602	Inox	60	35
27801-10802	27801-20802	Inox	80	35
27801-11002	27801-21002	Inox	100	40
27801-11202	27801-21202	Inox	120	40

Référence Forme C	Référence Forme D	Matière	D	A	Charge max. en kN
27801-30802	27801-40802	Inox	80	55	35
27801-31002	27801-41002	Inox	100	74	40
27801-31202	27801-41202	Inox	120	94	40