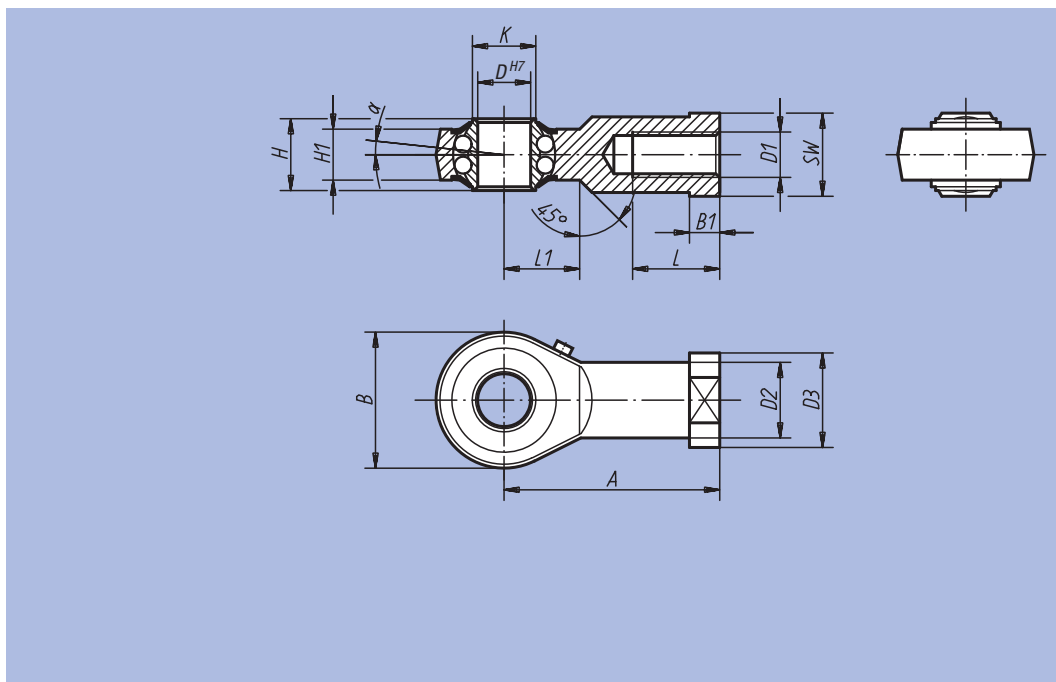


# Embout taraudé à rotule sur roulement à bille



**Matière :**  
Acier, forgé.  
**Finition :**  
Zingué.  
Jeu de palier : 15 – 40 µm.  
**Exemple de commande :**  
nIm 27626-16

**Nota :**  
Le roulement à billes trempé est graissé à vie et muni de plaques d'obturation. Les cotes de raccordement sont conformes à DIN 648, série KJ.



| Référence Filetage à droite | Référence Filetage à gauche | D  | D1      | D2   | D3 | A  | B  | B1  | H  | H1   | K    | L  | L1 | SW | α    | Charge de base dynamique N | Charge de base statique N | Vitesse limite n max. 1/min | kg    |
|-----------------------------|-----------------------------|----|---------|------|----|----|----|-----|----|------|------|----|----|----|------|----------------------------|---------------------------|-----------------------------|-------|
| 27626-06                    | 27626-061                   | 6  | M6      | 10   | 13 | 30 | 20 | 5   | 9  | 6,75 | 9    | 12 | 10 | 11 | 8°   | 2750                       | 650                       | 1350                        | 0,024 |
| 27626-08                    | 27626-081                   | 8  | M8      | 12,5 | 16 | 36 | 24 | 5   | 12 | 9    | 10,5 | 16 | 12 | 14 | 8,5° | 4000                       | 1000                      | 1300                        | 0,044 |
| 27626-10                    | 27626-101                   | 10 | M10     | 15   | 19 | 43 | 28 | 6,5 | 14 | 10,5 | 12   | 20 | 15 | 17 | 8°   | 4450                       | 1450                      | 1225                        | 0,072 |
| 27626-12                    | 27626-121                   | 12 | M12     | 17,5 | 22 | 50 | 32 | 6,5 | 16 | 12   | 14,5 | 22 | 16 | 19 | 7,5° | 4950                       | 1800                      | 1125                        | 0,107 |
| 27626-16                    | 27626-161                   | 16 | M16     | 22   | 27 | 64 | 42 | 8   | 21 | 15   | 19   | 28 | 22 | 22 | 8°   | 6250                       | 2350                      | 975                         | 0,224 |
| 27626-20                    | 27626-201                   | 20 | M20x1,5 | 27,5 | 34 | 77 | 50 | 10  | 25 | 18   | 24,5 | 33 | 26 | 30 | 7°   | 7900                       | 3450                      | 825                         | 0,367 |
| 27626-22                    | 27626-221                   | 22 | M22x1,5 | 30   | 38 | 84 | 54 | 12  | 28 | 20   | 26   | 37 | 26 | 32 | 8°   | 9300                       | 3980                      | 725                         | 0,480 |