

Accouplement rapide

avec compensation angulaire et radiale



Matière, Finition :

Accouplement : acier, nitruré, noir.
Griffe et écuelle de pivot traitée et phosphatée.

Ecrou : acier, phosphaté.

Contre-écrou (EN 24035) : acier, classe de résistance 8.8.

Ressort : Inox.

Exemple de commande :

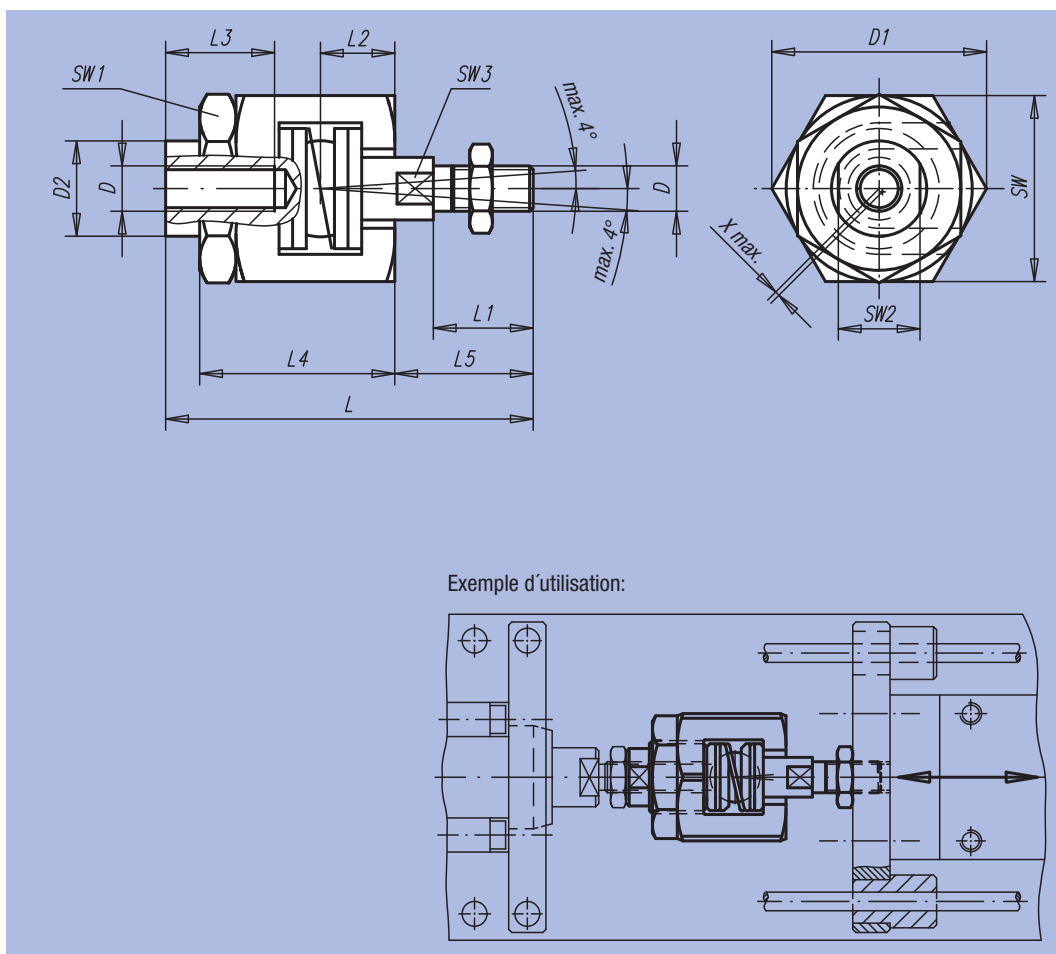
nlm 23454-12

Nota :

L'accouplement rapide réglable à dispositif de compensation de désalignement radial et angulaire constitue une solution idéale pour une grande variété d'applications : p.ex. pour mouvement linéaire non aligné. Le montage/démontage s'effectue au moyen d'une rainure "T", sans autre forme d'ajustement manuel.

L'accouplement rapide peut être relié à tous types de vérins, pneumatiques ou hydrauliques, grâce à son raccord vissé.

L'accouplement ne transmet pas de couple.



Référence	D	D1	D2	~L	L1	L2	L3 min.	L4	L5	SW	SW1	SW2	SW3	Comp. de désalignement radial X max	Contrainte max. admissible en traction et pression kN	kg
23454-06	M6	24,5	9,6	52	14	9,5	13	29	18,5	22	19	8	5	0,6	2,5	0,075
23454-08	M8	30	15	63	18	11,5	16	33	23,5	27	24	13	7	0,6	4,5	0,135
23454-10	M10	44	21	81	22	16	24	43	30,5	41	36	18	12	0,7	6,5	0,403
23454-101	M10x1,25	44	21	81	22	16	24	43	30,5	41	36	18	12	0,7	6,5	0,403
23454-12	M12	44	21	85	26	16	24	43	34,5	41	36	18	12	0,7	10	0,405
23454-121	M12x1,25	44	21	85	26	16	24	43	34,5	41	36	18	12	0,7	10	0,409
23454-16	M16	60	32	121	34	26	34	62	45	55	46	27	18	1	18	1,090
23454-161	M16x1,5	60	32	121	34	26	34	62	45	55	46	27	18	1	18	1,094
23454-20	M20	60	32	129	42	26	34	62	53	55	46	27	18	1	30	1,136
23454-201	M20x1,5	60	32	129	42	26	34	62	53	55	46	27	18	1	30	1,143