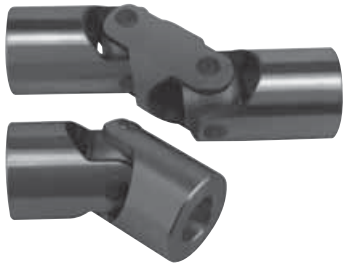


Joint de cardan avec palier lisse

DIN 8o8



Matière :
Acier.

Finition :
Corps et palier lisses : trempés.

Exemple de commande :
nlm 23403-06034

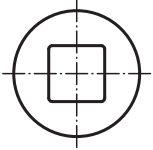
Nota :
Les joints de cardan avec palier lisse sont des joints pivotants de 45° (simple) ou de 90° (double).

Couple max. transmissible (Nm) à 150 tr/min; angle de travail $\alpha < 5^\circ$.

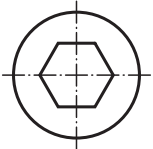
* Profondeur de perçage inférieure à celle pour DIN 808.

Sur demande :

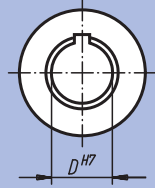
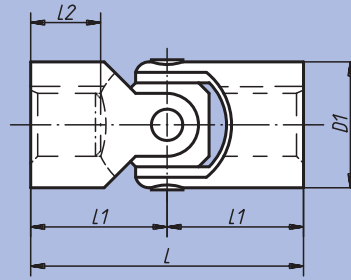
Embout carré feme



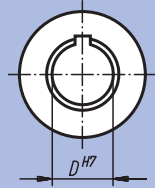
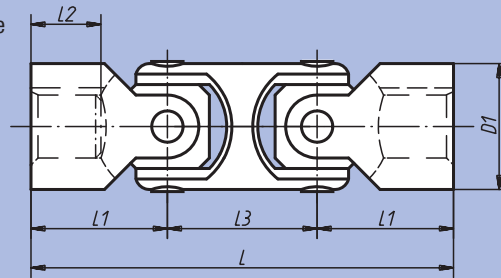
Embout six pans fe



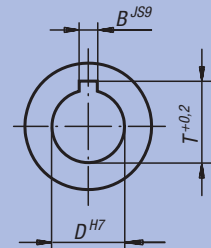
Simple



Double



Rainure pour clavette parallèle, DIN 6885-1



Référence Trou lisse sans rainures	Référence Trou lisse avec rainures	Finition	D	D1	L	L1	L2	L3	B	T	Couple max. Nm	Moment de rupture statique Nm	kg
23403-06034	-	Joint de cardan simple	6	16	34	17	9*	22	2	7	7	40	0,035
23403-08040	23403-108040	Joint de cardan simple	8	16	40	20	11*	22	2	9	7	40	0,040
23403-10048	23403-110048	Joint de cardan simple	10	20	48	24	12*	26	3	11,4	16	90	0,075
23403-12056	23403-112056	Joint de cardan simple	12	25	56	28	14*	30	4	13,8	26	150	0,140
23403-16068	23403-116068	Joint de cardan simple	16	32	68	34	16*	37	5	18,3	52	300	0,290
23403-20082	23403-120082	Joint de cardan simple	20	40	82	41	20*	47	6	22,8	100	650	0,530
23403-25104	23403-125104	Joint de cardan simple	25	50	104	52	25*	56	8	28,3	210	1200	1,140
23404-06056	-	Joint de cardan double	6	16	56	17	9*	22	2	7	7	40	0,055
23404-08062	23404-108062	Joint de cardan double	8	16	62	20	11*	22	2	9	7	40	0,080
23404-10074	23404-110074	Joint de cardan double	10	20	74	24	12*	26	3	11,4	16	90	0,145
23404-12086	23404-112086	Joint de cardan double	12	25	86	28	14*	30	4	13,8	26	150	0,240
23404-16104	23404-116104	Joint de cardan double	16	32	104	34	16*	37	5	18,3	52	300	0,445
23404-20128	23404-120128	Joint de cardan double	20	40	128	41	20*	47	6	22,8	100	650	0,860
23404-25160	23404-125160	Joint de cardan double	25	50	160	52	25*	56	8	28,3	210	1200	1,680