

## Accouplement à coulisse croisée

Version  
miniature

serrage par vis HC



### Matière, Finition :

Coulisse croisée : polyacetal.  
Moyeu : aluminium.

### Exemple de commande :

nlm 23032-0016,

D1 = 4

D2 = 4

(Les moyeux sont livrés avec  
avant - trou.)

### Nota :

Le serrage du moyeu au moyen d'une vis est une alternative économique par rapport aux accouplements à coulisse croisée équipés d'un moyeu de serrage radial (23030). Grâce au serrage du moyeu à l'aide de vis, les temps de montage sont sensiblement réduits. Les accouplements peuvent être montés séparément et puis assemblés. Le couple de serrage nécessaire de la vis doit être respecté. Nous recommandons d'équiper l'arbre d'un bout plat afin de faciliter le démontage.

### Montage :

Pour relier l'arbre à l'alésage de l'accouplement choisir un ajustement compris entre 0.01 et 0.04 mm.

Exemple : Arbre  $\varnothing 6 f7$

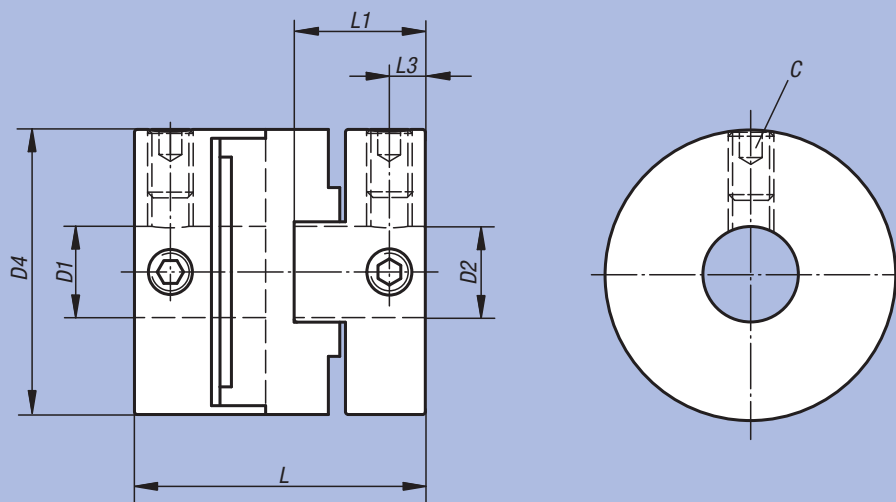
Alésage  $\varnothing 6 H8$ .

### Avantages :

- Robuste
- Emmanachable
- Sans jeu
- Longueur réduite

### Sur demande :

Les cotes d'alésage des moyeux D1 et D2 souhaitées, avec la classe/ plage de tolérance correspondante à D1 et D2 séparément.



Référence	Taille	Couple nominal Nm	Moment d'inertie ( $10^{-3} \text{ kgm}^2$ )	Résistance à la torsion statique Nm/rayon	Déport maximal angulaire	Déport maximal latéral	Vitesse max. tr/min	Couple de serrage des vis (Nm)	g
23032-0016	16	1	0,0024	0,019	2°	1	8000	1	7
23032-0020	20	1,5	0,0081	0,035	2°	1,5	7000	1,7	14
23032-0025	25	2,5	0,018	0,058	2°	2	6000	1,7	20
23032-0032	32	7	0,067	0,18	2°	2,5	4800	4	48

Référence	D1/D2 avant-trou	D1/D2 min.	D1/D2 max.	D4	L	L1	L3	C (DIN 916)
23032-0016	4	4	6,35	16	18	8	2,3	M3
23032-0020	4	4	8	20	20	9	2,5	M4
23032-0025	5	5	10	25	25,5	11,5	3	M4
23032-0032	8	8	14	32	32	14,5	4	M5