

Accouplement à coulisse croisée

moyeu à serrage radial

**Version
miniature**



Matière, Finition :

Coulisse croisée : polyacetal.
Moyeu : aluminium.

Exemple de commande :

nIm 23030-0016,

D1 = 3

D2 = 3

(Les moyeux sont livrés avec avant - trou.)

Nota :

Le serrage radial facilite le montage dans des espaces réduits. Monter les demi accouplements séparément sur chaque arbre puis assembler le tout avec l'étoile élastomère. Serrer les vis au couple prescrit.

Montage :

Pour relier l'arbre à l'alésage de l'accouplement, choisir un ajustement compris entre 0.01 et 0.04 mm.

Exemple : Arbre Ø 6 f7

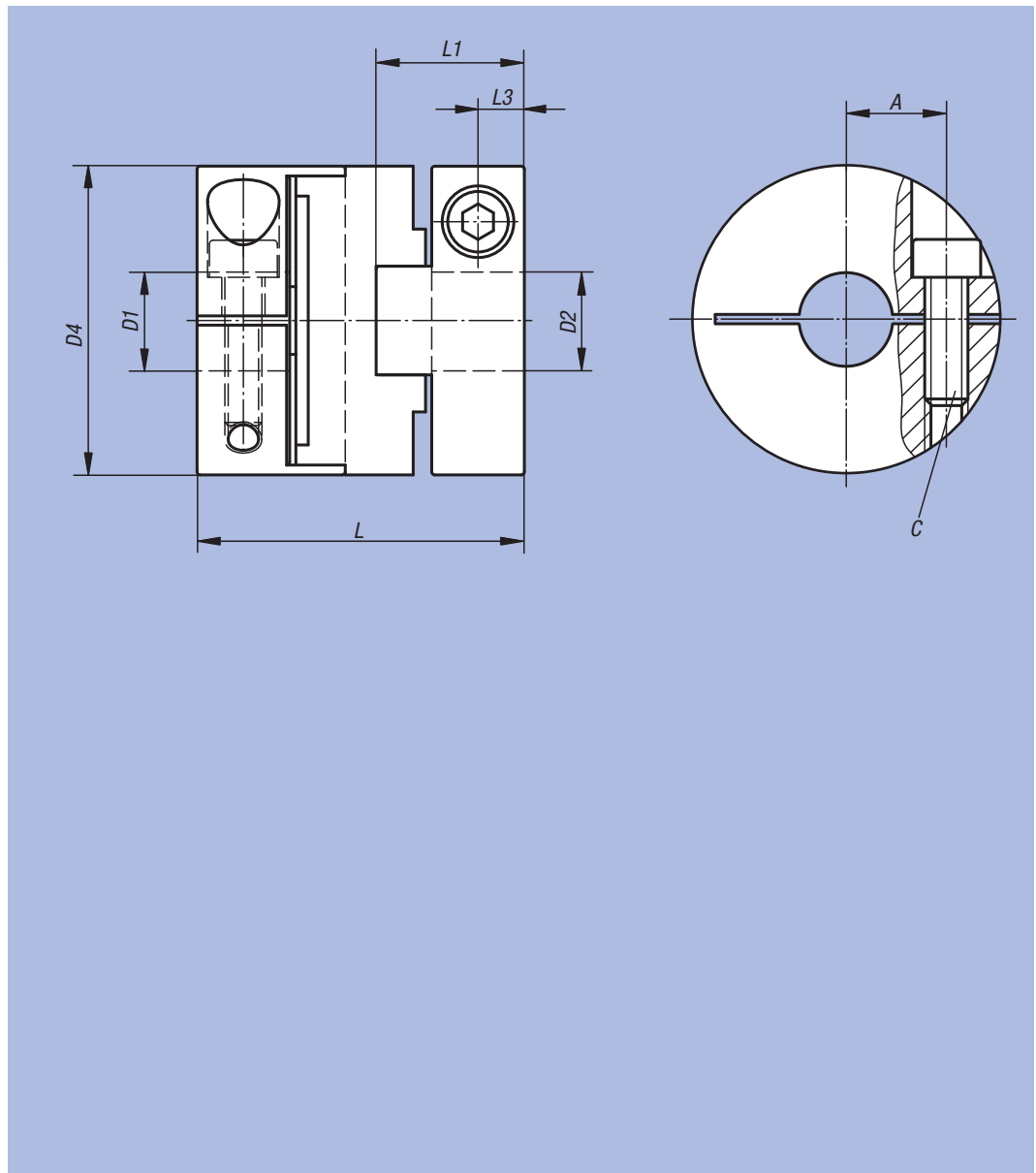
Alésage Ø 6 H8.

Avantages :

- Robuste
- Emmanachable
- Sans jeu
- Longueur réduite

Sur demande :

Les cotes d'alésage des moyeux D1 et D2 souhaitées, avec la classe/ plage de tolérance correspondante à D1 et D2 séparément.



Référence	Taille	Couple nominal Nm	Moment d'inertie (10 ⁻⁶ kgm ²)	Résistance à la torsion statique Nm/rayon	Déport maximal angulaire	Déport maximal latéral	vitesse max. tr/min	Couple de serrage des vis (Nm)	g
23030-0016	16	1	0,0032	0,019	2°	1	8000	1	10
23030-0020	20	1,5	0,0082	0,035	2°	1,5	7000	1	16
23030-0025	25	2,5	0,026	0,058	2°	2	6000	1,5	34
23030-0032	32	7	0,083	0,18	2°	2,5	4800	2,5	80

Référence	D1/D2 avant-trou	D1/D2 min.	D1/D2 max.	D4	A	L	L1	L3	C (DIN 912-10.9)
23030-0016	3	3	6	16	5	21	9,5	3	M2,6
23030-0020	5	5	8	20	6,5	22,5	10	3	M2,6
23030-0025	6,35	6,35	10	25	8	27	12	4	M3
23030-0032	8	8	14	32	11	35	16	5	M4