

Indicateur de position

programmable



Matière, Finition :

Corps : plastique renforcé de fibre de verre.

Arbre creux : acier bruni.

Regard avec affichage LCD.

Vis : acier, noir.

Exemple de commande, indicateur non programmé :

nlm 21920-12

(Indicateur de position, position d'implantation 1, couleur : noire).

Exemple de commande programmé :

nlm 21920-01002112

(Indicateur de position, pas 1 mm, virgule en 2ème position à partir de la droite, position d'implantation 1, sens de comptage : sens horaire croissant, couleur : noire).

Nota :

Notre indicateur de position programmable constitue une alternative électronique par rapport à 21904.

* Pour la programmation libre par le client avec le logiciel 21920-09.

Données techniques :

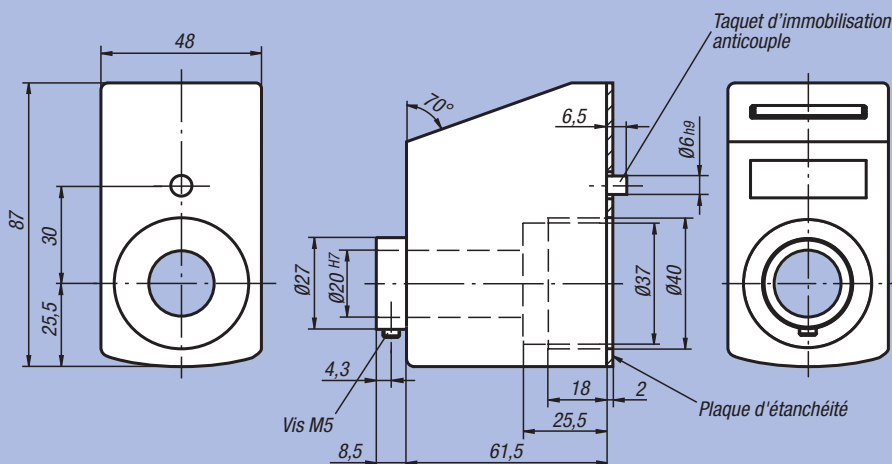
- affichage LCD à 5 chiffres
- hauteur de chiffres env. 7 mm
- plage d'affichage:
-9999 ... 99999 (valeur absolue)
-9999 ... 9999 (valeur relative)
- arbres creux Ø 20H7 mm
- température de travail entre +5 °C et +50 °C
- température de stockage entre -20 °C et +70 °C
- pile lithium cylindrique 3V, type CR 17335, durée de vie env. 6 ans
- charge radiale admissible de l'arbre: 20 N max., charge axiale admissible 10 N max.
- résistance aux vibrations 10 g (5 ... 150 Hz) suivant DIN IEC 68-2-6, 20 g (100 ... 2000 Hz)
- résistance aux chocs 30 g suivant DIN IEC 68-2-27
- résistance aux interférences classe de protection antiparasite 3, suivant IEC 801-3

Propriétés :

- résolution 0,01 mm, pas jusqu'à 10 mm max.
- affichage avec signe (+,-) pour l'indication de valeurs négatives
- indication de la valeur absolue
- possibilité d'inclinaison de la valeur d'angle
- mesure de la valeur relative (en continu)
- arbre creux traversant

Accessoires :

- douille de réduction 21940
- logiciel 21920-09



| Affichage après le 1er tour, position de la virgule : | Positions d'implantation (1 - 4): |
|---|---|
| | |
| par ex. 21920-01002112 0100 = pas 1 mm 2 = virgule en 2ème position à partir de la droite | par ex. 21920-01002112 1 = position d'implantation |

| Sens de comptage (1 - 2): | Couleur (2): |
|--|---|
| | |
| par ex. 21920-01002112 1 = sens horaire (valeurs croissantes) 2 = sens antihoraire (valeurs croissantes) | par ex. 21920-01002112 2 = couleur noire |

Indicateur de position programmé

| Référence | Finition |
|-----------|--|
| 21920- | voir exemple de commande page suivante |

Indicateur de position non programmé*

| Référence | Couleur | Position d'implantation | Pas | Affiche après le 1 ^{er} tour de l'arbre | Position de la virgule | Sens de comptage | Vitesse max. tr/min | kg | Référence Logiciel |
|-----------|---------|-------------------------|--------------|--|------------------------|------------------|---------------------|-------|--------------------|
| 21920-12 | noir | 1 | programmable | programmable | programmable | programmable | 600 | 0,170 | 21920-09 |
| 21920-22 | noir | 2 | | | | | 600 | 0,170 | 21920-09 |
| 21920-32 | noir | 3 | | | | | 600 | 0,170 | 21920-09 |
| 21920-42 | noir | 4 | | | | | 600 | 0,170 | 21920-09 |

Exemple de commande pour Indicateur de position programmé

Nota :

L'affichage min. pour 1 tour s'élève à 0,0005.

L'affichage max. pour 1er tour s'élève à 1080 (1^{er} pas) ou bien à 2160 (2^{ème} pas).

L'affichage pour l'ajustage angulaire s'élève à 360 après un tour et recommence à zéro après le prochain tour.

0 1 0 0 0

Affichage pour un tour s'élève à 1000.
Indication pour référence 1000 0.

0 1 0 | 0 0

Affichage pour un tour s'élève à 10,00.
Indication pour référence 1000 2

21920- 1000 2 1 1 2

Affichage après le 1^{er} tour

5 - 1080 - 2160 (pas à pas 2 chiffres), 360
(ajustage angulaire résolution 0,5°)

Virgule 0 - 4

p. ex. 0 = 01000
1 = 0100,0
2 = 010,00

Position d'implantation

1 - 4 (voir produit 21920)

Sens de comptage

1 = sens horaire (valeurs croissantes)
2 = sens antihoraire (valeurs croissantes)

Couleur du corps

2 = noir

Exemple d'utilisation : indicateur de position

