

Chariot de guidage DryLin® T



Matière :

Corps chariot de glissement : aluminium extrudé EN AW-6060.
 Eléments de glissements : palier lisse iglidur® J.
 Couvercle : plastique.

Finition :

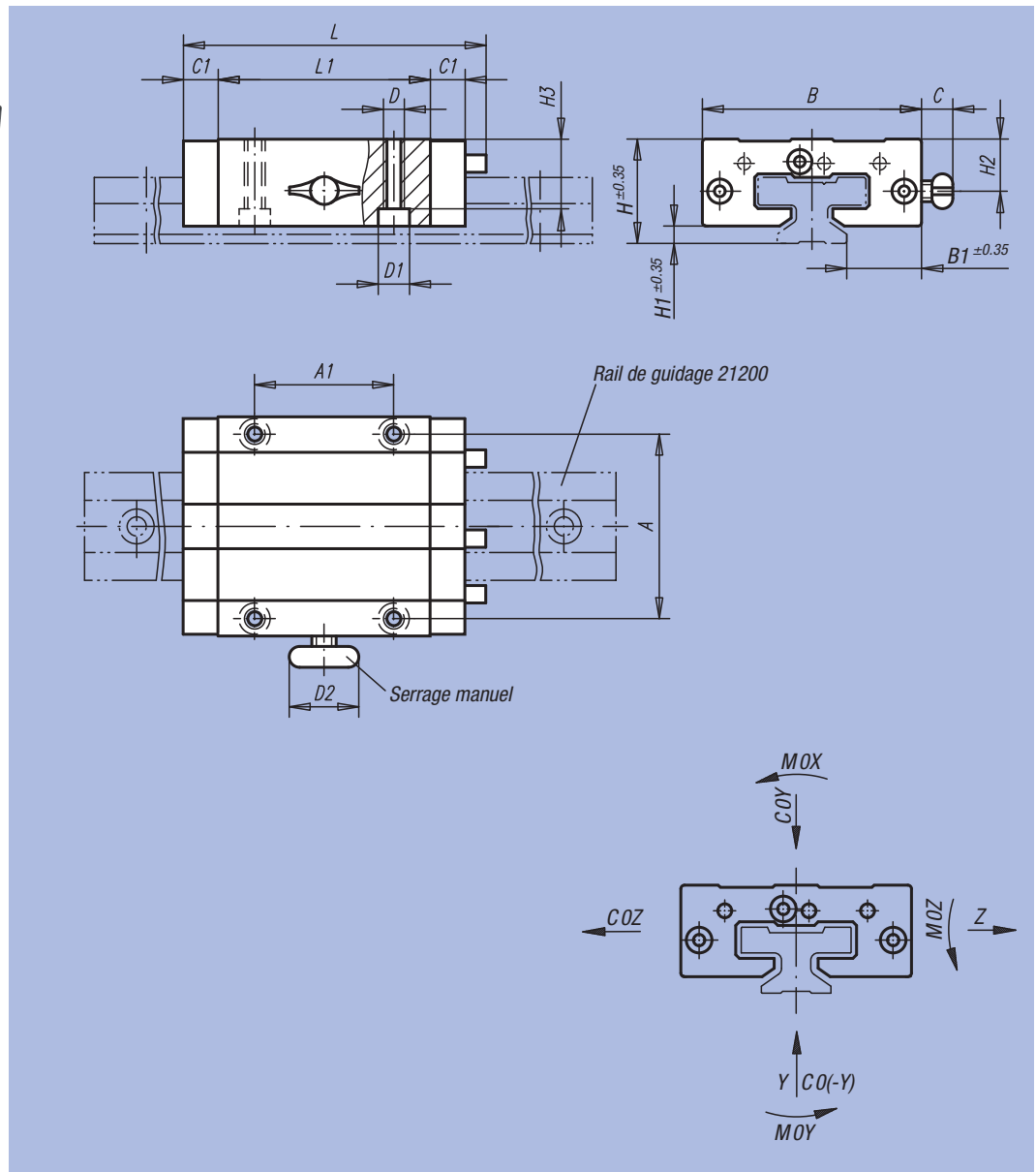
Revêtement anodisé E6/EV.
 Plastique noir.

Exemple de commande :

nIm 21200-1500

Nota :

Leur faible inertie permet d'obtenir de fortes accélérations et des vitesses extrêmes allant jusqu'à 30 m/s.
 Les guidages linéaires sur rail DryLin® T sont insensibles à la saleté. Ils vibrent peu et sont silencieux.
 Résiste à des températures jusqu'à max. 80 °C.
 De par leur résistance à la corrosion et absence de lubrifiant, ils conviennent tout particulièrement aux secteurs alimentaire et médical.
 Le serrage manuel sert uniquement de maintien en position.
 Le comportement au fluage du plastique ainsi serré se solde par une baisse de la force de serrage (jusqu'à 70%) au fil du temps. Il est donc interdit de serrer des pièces ayant une incidence sur la sécurité.
 Rails de glissement assortis voir 21200.



Référence Palier fixe standard	Référence Palier fixe avec serrage manuel	Référence Palier flottant dans l'axe Y	Référence Palier flottant dans l'axe Z	Taille	COY kN	CO(-Y) kN	COZ kN	MOX Nm	MOY Nm	MOZ Nm	A	A1	B	B1
21200-1500	21200-1510	21200-1520	21200-1530	15	4	4	2	32	25	25	38	30	47	16
21200-2000	21200-2010	21200-2020	21200-2030	20	7,4	7,4	3,7	85	45	45	53	40	63	21,5
21200-2500	21200-2510	21200-2520	21200-2530	25	10	10	5	125	65	65	57	45	70	23,5
21200-3000	21200-3010	21200-3020	21200-3030	30	14	14	7	200	100	100	72	52	90	31

Référence Palier fixe standard	Référence Palier fixe avec serrage manuel	Référence Palier flottant dans l'axe Y	Référence Palier flottant dans l'axe Z	C	C1	D	D1 pour vis DIN 912	D2	H	H1	H2	H3	L	L1	Filetage du serrage manuel	kg
21200-1500	21200-1510	21200-1520	21200-1530	19	9	M5	M4	20	24	4	11,5	16	74	50	M6	0,110
21200-2000	21200-2010	21200-2020	21200-2030	18	10	M6	M5	28	30	5	15	19,8	87	61	M8	0,190
21200-2500	21200-2510	21200-2520	21200-2530	17	11	M8	M6	28	36	5	19	24,8	96	68	M8	0,290
21200-3000	21200-3010	21200-3020	21200-3030	20	12	M10	M8	28	42	6,5	21,5	27	109	79	M8	0,500

Rail de guidage DryLin® T



Matière :

Aluminium extrudé EN AW-6060.

Finition :

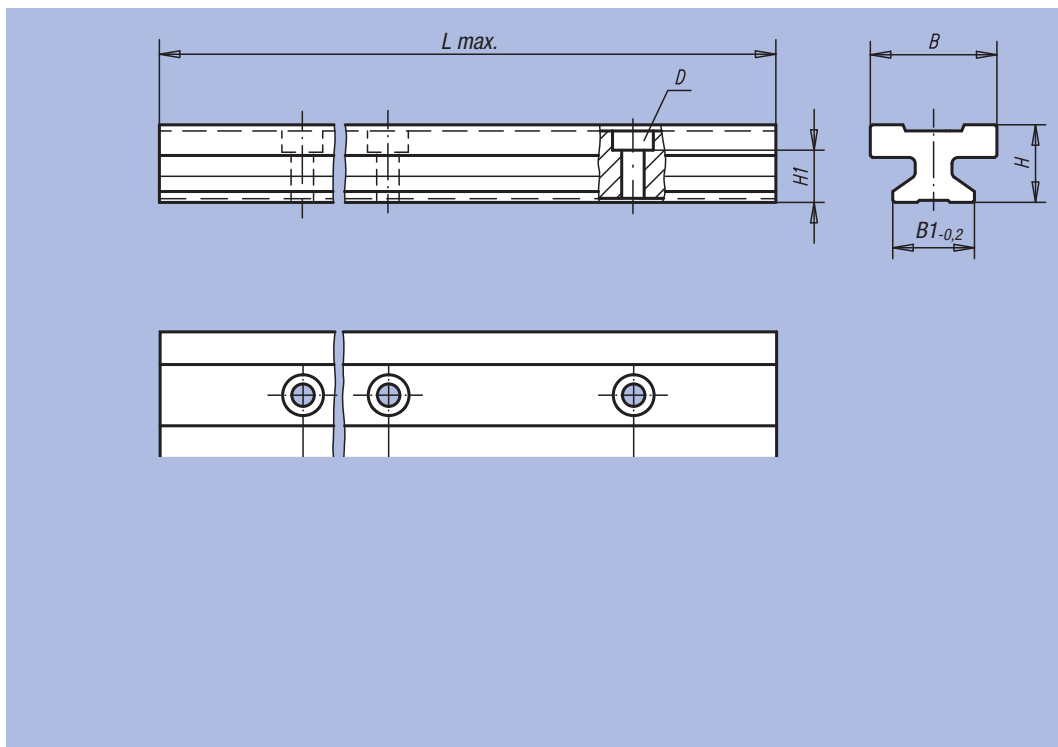
Anodisé dur, 50 µm.
Dureté 500 HV.

Exemple de commande :

nlm 21200-1530X3960 (L max.)
nlm 21200-1520X500 (Selon demande client: Rail de guidage taille 15)
** Indiquer la longueur L2 = 20 mm.
* Indiquer la longueur L = 500 mm.
Les longueurs L2 et L seulement possible en mm entiers.

Nota :

Le rail en aluminium offre une bonne conductivité thermique et ne s'échauffe vraiment qu'à des vitesses continuellement très élevées.



Référence	Finition	Taille	L max.	L2	L2 min.	L2 max.	B	B1	D pour vis DIN 912	H	H1	L1	kg/m
21200-1530X3960	L max.	15	3960	30	-	-	22	15	M4	15,5	10	60	0,600
21200-2030X3960	L max.	20	3960	30	-	-	31	20	M5	19	12,3	60	1,000
21200-2530X3960	L max.	25	3960	30	-	-	34	23	M6	21,5	13,8	60	1,300
21200-3020X3960	L max.	30	3960	20	-	-	40	28	M8	26	15,8	80	1,900
21200-15**X*	(L2 et L selon demande client)	15	*	**	20	49	22	15	M4	15,5	10	60	0,600
21200-20**X*	(L2 et L selon demande client)	20	*	**	20	49	31	20	M5	19	12,3	60	1,000
21200-25**X*	(L2 et L selon demande client)	25	*	**	20	49	34	23	M6	21,5	13,8	60	1,300
21200-30**X*	(L2 et L selon demande client)	30	*	**	20	59	40	28	M8	26	15,8	80	1,900