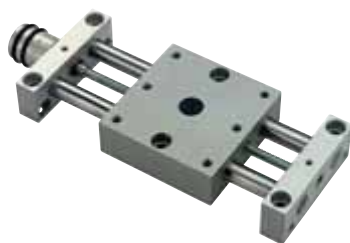


Table de positionnement longue

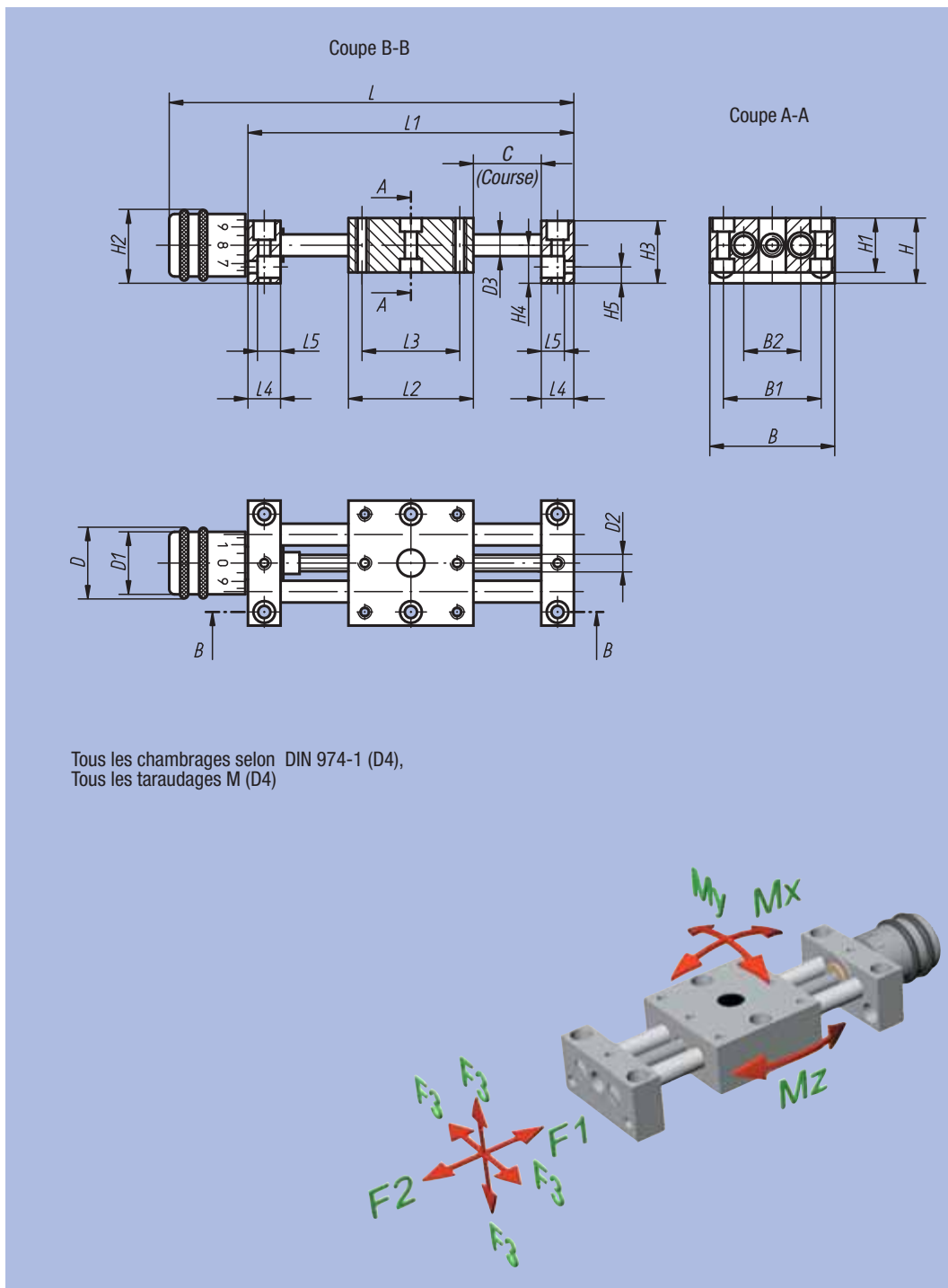


Matière :
 Palier support et chariot : alliage d'aluminium anodisé.
 Colonnes de guidage : Inox rectifié.
 Vis : Inox, filetage roulé.
 Guidage : paliers lisses, sans entretien.

Finition :
 Jeu radial du guidage inférieur à 0,02 mm, jeu axial nul.
 Vis autobloquante, avec dispositif de serrage supplémentaire.

Exemple de commande :
 nIm 21120-04

Nota :
 Grâce aux guidages pratiquement exempts de jeu et à l'absence absolue de jeu au niveau de la vis, le réglage de cette dernière ne requiert aucune opération de rattrapage de jeu.
 Echelle de graduation à 5 ou 10 graduations, chaque graduation correspondant à un déplacement de 0,1 mm. Grâce au principe de construction modulaire de la table de positionnement, celle-ci se combine aisément avec les accessoires de sa catégorie.



Référence	B	B1	B2	C	D	D1	D2	D3	D4	H	H1	H2	H3	H4	H5	L	L1	L2	L3	L4	L5	F1 (N)	F2 (N)	F3 (N)	Mx Nm	My Nm	Mz Nm	kg
21120-04	29	22	12	23	13	12	M3x0,5	4	3	14	12	14,5	13	8	4	84,5	70	29	22	8	6	70	70	70	0,77	0,77	0,77	0,046
21120-08	46	36	21	48	26	23	M6x1	8	4	24	20	27	23	14	6	148,5	120	46	36	12	8,5	200	200	200	3,6	3,6	3,6	0,248
21120-12	75	60	38	73	26	23	M6x1	12	6	28	25	28,5	27	15,5	7	209	180	75	60	15	11	300	300	300	18	18	18	0,803
21120-25	150	130	90	86	52	46	M16x2	25	10	53	50	54	52	28	13	347	290	150	130	25	18	1000	1000	1000	65	65	65	6,080