

Table de guidage à queue d'aronde

avec vis micrométrique



Matière, Finition :
Aluminium EN AW-6063.

Exemple de commande :
nlm 21000-050105

Nota :
Ces tables de guidage haute précision s'utilisent notamment dans la construction de machines et de dispositifs mécaniques, d'appareils métrologiques, dans l'industrie optique et dans la mécanique de précision. La valeur de charge admissible indiquée (F) est prévue pour la charge statique. Les données de moments de torsion sont indiquées uniquement pour les tables centrées.

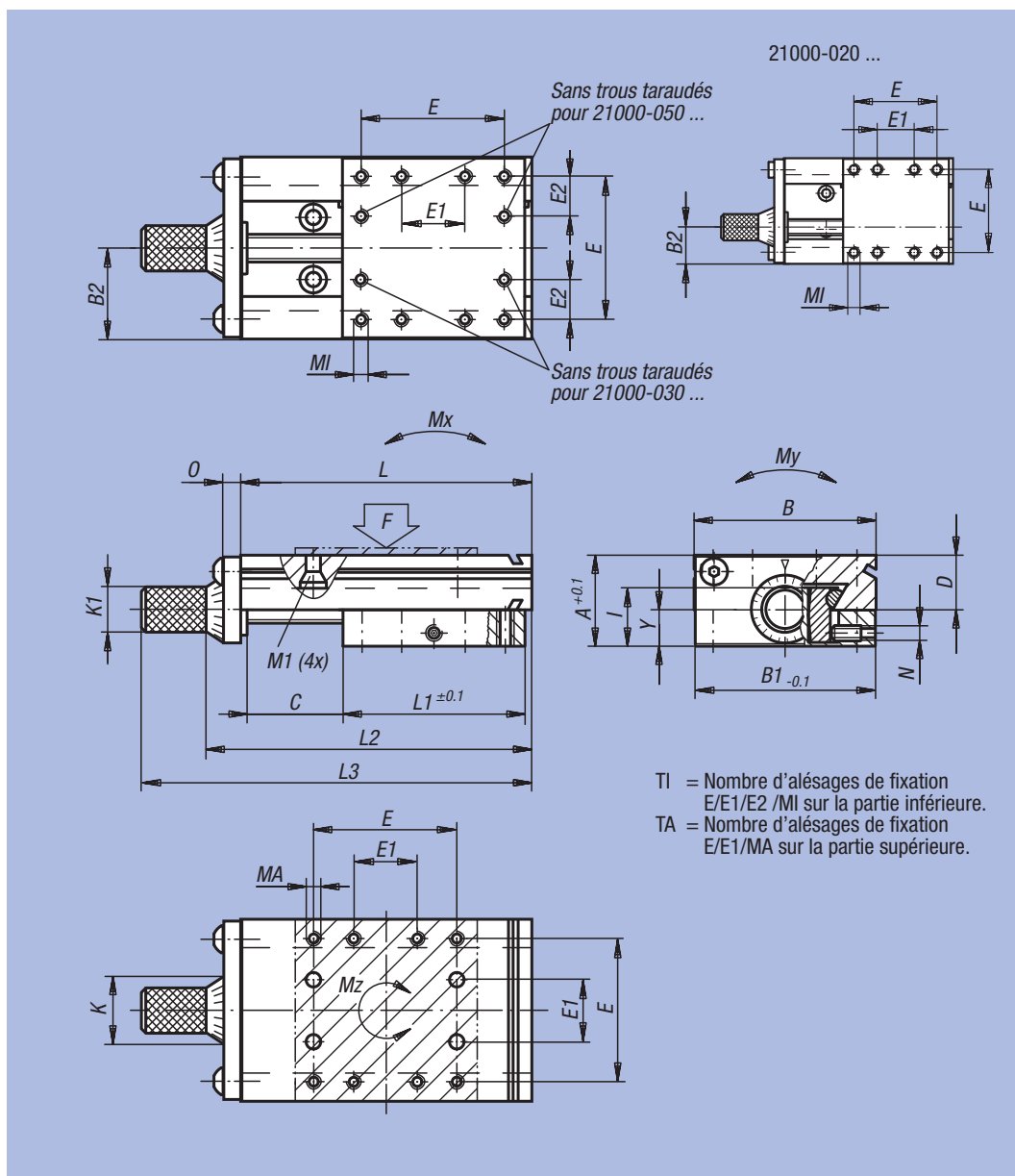
M1 = chambrage pour vis.

Avantages :

- nouveau système de serrage sûr et innovant, sans risque de désalignement latéral ou en hauteur
- guidages sans jeu
- combinaison possible dans les axes X, Y et Z

Domaines d'utilisation :

- ajustement de dispositifs d'usinage, de caméras de mesure, de miroirs, de microscopes ou de têtes laser (entre autres pour l'usinage d'aiguilles chirurgicales)
- ajustement de têtes de brasage, plasma ou de soudage
- focalisation de buses d'oxycoupage



TI = Nombre d'alésages de fixation E/E1/E2 /MI sur la partie inférieure.
TA = Nombre d'alésages de fixation E/E1/MA sur la partie supérieure.

Référence	A	B	B1	B2	C	D	E	E1	E2	TI	TA	I	K	K1	L	L1	L2	L3	MI	MA	M1	N	O	Y	Vis de réglage	F (N)	Mx Nm	My Nm	Mz Nm	kg
21000-020030	13	20 -0.3	19,5	8,1	5	8	12	6	-	8	8	8,3	10	6,3	30	20	38,2	48,2	M2x3	M2x3	M2	M3	3	5,2	M5x0,5	180	0,45	2	0,3	0,026
21000-020035	13	20 -0.3	19,5	8,1	10	8	12	6	-	8	8	8,3	10	6,3	35	20	43,2	53,2	M2x3	M2x3	M2	M3	3	5,2	M5x0,5	180	0,45	2	0,3	0,028
21000-020045	13	20 -0.3	19,5	8,1	20	8	12	6	-	8	8	8,3	10	6,3	45	20	53,2	63,2	M2x3	M2x3	M2	M3	3	5,2	M5x0,5	180	0,45	2	0,3	0,033
21000-030040	15	30 -0.3	29,5	13	5	9,8	23	8	7,5	10	8	9,8	10	6,3	40	30	48,2	58,2	M3x4,5	M3x4,5	M3	M4	3	5,8	M5x0,5	350	1,1	4	1	0,052
21000-030045	15	30 -0.3	29,5	13	10	9,8	23	8	7,5	10	8	9,8	10	6,3	45	30	53,2	63,2	M3x4,5	M3x4,5	M3	M4	3	5,8	M5x0,5	350	1,1	4	1	0,055
21000-030055	15	30 -0.3	29,5	13	20	9,8	23	8	7,5	10	8	9,8	10	6,3	55	30	63,2	73,2	M3x4,5	M3x4,5	M3	M4	3	5,8	M5x0,5	350	1,1	4	1	0,063
21000-050067	23	50 -0.3	49,5	25	12	14,5	38	16	11	10	8	15,6	22	14,3	67	50	78,2	98,2	M4x6	M4x8	M4	M4	5	11,5	M5x0,5	540	2,5	8	2,3	0,223
21000-050080	23	50 -0.3	49,5	25	25	14,5	38	16	11	10	8	15,6	22	14,3	80	50	91,2	111,2	M4x6	M4x8	M4	M4	5	11,5	M5x0,5	540	2,5	8	2,3	0,242
21000-050105	23	50 -0.3	49,5	25	50	14,5	38	16	11	10	8	15,6	22	14,3	105	50	116,2	136,2	M4x6	M4x8	M4	M4	5	11,5	M5x0,5	540	2,5	8	2,3	0,279
21000-080110	34	80 -0.5	79,5	40	25	23	60	34	13	12	8	22,5	26	14,3	110	80	128,3	148,3	M5x7,5	M5x10	M5	M6	8	14	M10x1	750	8	22	7	0,805
21000-080135	34	80 -0.5	79,5	40	50	23	60	34	13	12	8	22,5	26	14,3	135	80	153,3	173,3	M5x7,5	M5x10	M5	M6	8	14	M10x1	750	8	22	7	0,906
21000-080160	34	80 -0.5	79,5	40	75	23	60	34	13	12	8	22,5	26	14,3	160	80	178,3	198,3	M5x7,5	M5x10	M5	M6	8	14	M10x1	750	8	22	7	1,007
21000-080185	34	80 -0.5	79,5	40	100	23	60	34	13	12	8	22,5	26	14,3	185	80	203,3	223,3	M5x7,5	M5x10	M5	M6	8	14	M10x1	750	8	22	7	1,108
21000-120150	45	120 -0.5	119	60	25	30	90	40	25	12	8	29	26	14,3	150	120	172,3	192,3	M5x10	M5x10	M5	M6	12	18,5	M10x1	1500	30	45	18	2,146
21000-120175	45	120 -0.5	119	60	50	30	90	40	25	12	8	29	26	14,3	175	120	197,3	217,3	M5x10	M5x10	M5	M6	12	18,5	M10x1	1500	30	45	18	2,331
21000-120200	45	120 -0.5	119	60	75	30	90	40	25	12	8	29	26	14,3	200	120	222,3	242,3	M5x10	M5x10	M5	M6	12	18,5	M10x1	1500	30	45	18	2,516
21000-120225	45	120 -0.5	119	60	100	30	90	40	25	12	8	29	26	14,3	225	120	247,3	267,3	M5x10	M5x10	M5	M6	12	18,5	M10x1	1500	30	45	18	2,701

Bride d'assemblage

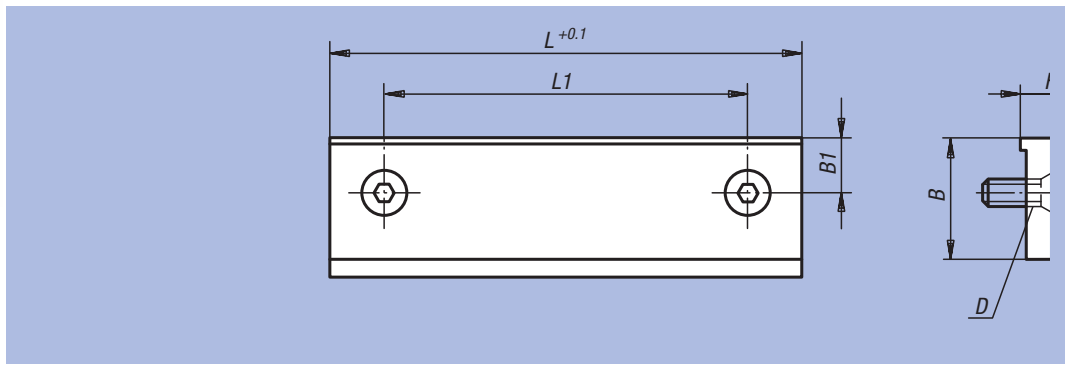


Matière, Finition :
Aluminium EN AW-6063.

Exemple de commande :
nIm 21000-020
(1 bride avec vis de fixation)

Nota :

Les brides d'assemblage s'utilisent pour assembler les tables de guidages les unes aux autres ou sur les tables de machine. La table fixée par la bride d'assemblage aura sa course réduite de l'épaisseur de la bride.



Référence	B	B1	D pour vis	H	L	L1	Réduction de course	Assorti au chariot
21000-020	5,7	3,7	M2	3,5	19,5	12	3,5	21000-020 ...
21000-030	5,7	2,85	M3	3,5	29,5	23	3,5	21000-030 ...
21000-050	11,5	5,25	M4	8	49,3	38	8	21000-050 ...
21000-080	11,5	6	M5	8	78,9	60	8	21000-080 ...
21000-120	15	10	M5	10	118,4	90	10	21000-120 ...

Exemples d'utilisation de tables de guidage

