

Support d'angle magnétique

Finition :

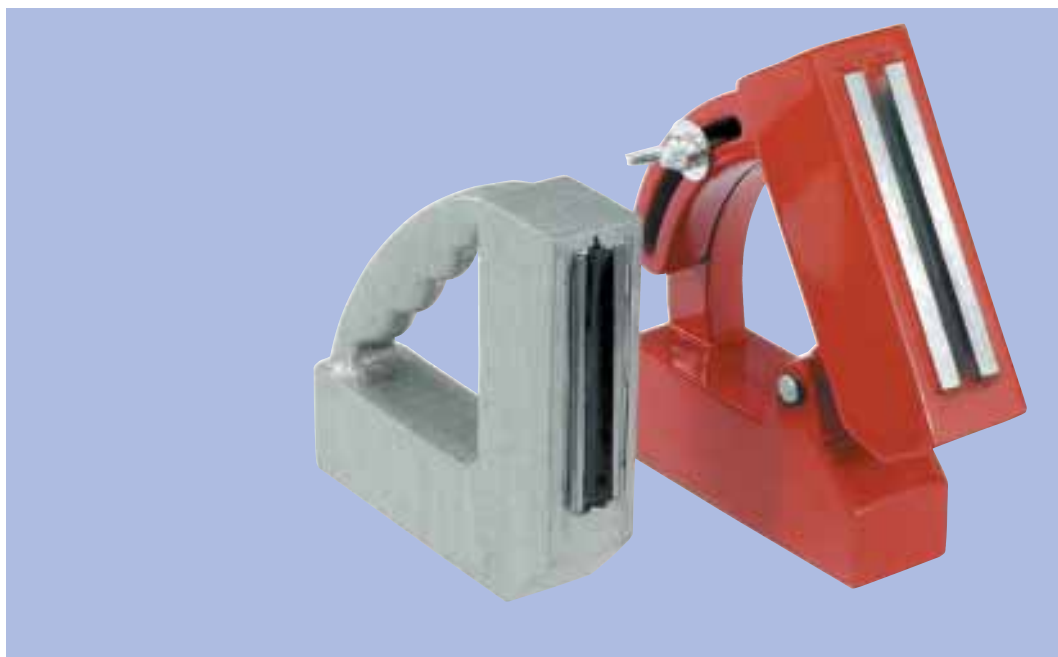
Corps: aluminium moulé.
Deux surfaces d'appui magnétiques.

Exemple de commande :

nlm 09250-01

Nota :

Les supports d'angle permettent de rationaliser le positionnement de tôles de profilés et plats en vue de soudage. Ils servent également d'aides au montage. La forme 02 est réglable sans paliers dans une plage comprise entre 45° et 90°. La poignée, munie d'une échelle, facilite le réglage de l'outil.



Référence	Longueur/hauteur	Largeur	Angle	⚖ kg
09250-01	120	30	90°	1,0
09250-02	143	36	45° à 90°	1,1

Notes :