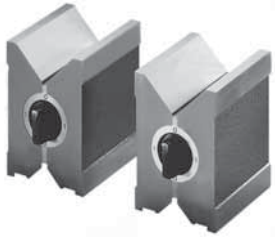


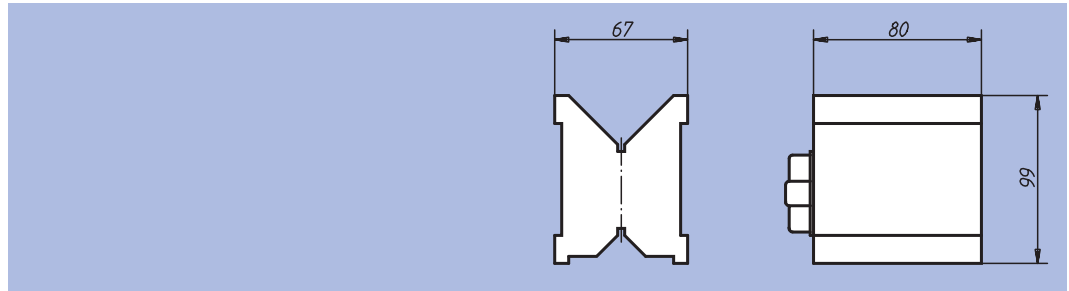
# Prisme magnétique



**Finition :**  
Les trois surfaces de contact magnétiques s'activent et se désactivent simultanément (grand prisme, petit prisme et faces frontales). Les faces frontales et latérales sont usinées à la cote par rapport aux prismes. Possibilité de livraison par lots de 2. Tolérance de hauteur/ par lots de 2 = 0,005 mm. Les prismes magnétiques sont livrés dans une caisse en plastique.

**Exemple de commande :**  
nlm 09200-04

**Nota :**  
Les prismes magnétiques servent à toutes sortes d'opérations de rectification, de mesure, de contrôle et d'électroérosion sur des pièces à usiner à géométrie complexe ou à forme inégale.



Référence	Finition	Min.-max. Ø pour prisme	kg
09200-01	Prisme magnétique, l'unité	6-66	2,8
09200-02	Prisme magnétique, la paire	6-66	5,6
09200-03	Prisme magnétique, l'unité finition trempée	6-66	2,8
09200-04	Prise magnétique, la paire finition trempée	6-66	5,6

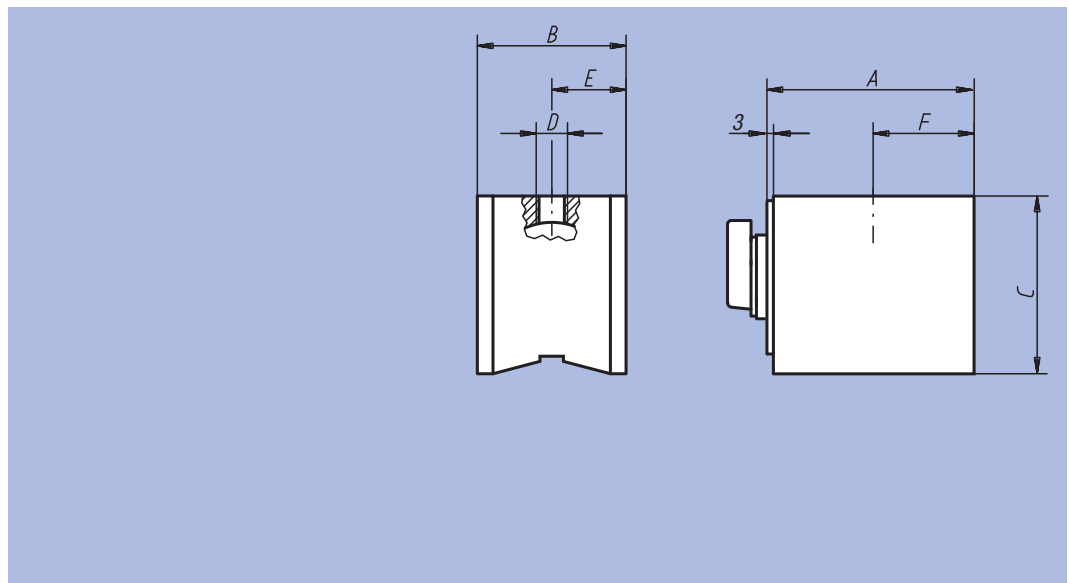
# Pied magnétique



**Finition :**  
Les pieds magnétiques présentent une force d'attraction importante. Commutation MARCHE / ARRET, finition de surface: noir.

**Exemple de commande :**  
nlm 09210-03

**Nota :**  
Les pieds magnétiques s'utilisent dans la construction de montages d'usinage, comme aimants de maintien, de pieds d'équerre, de supports pour diamants à affiler etc.



Référence	A	B	C	D	E	F	Force d'attraction en N	kg
09210-01	61	50	55	M8x8	25	29	600	1,0
09210-02	76	50	55	M8x8	25	36,5	900	1,3
09210-03	76	50	55	M10x8	25	36,5	900	1,3