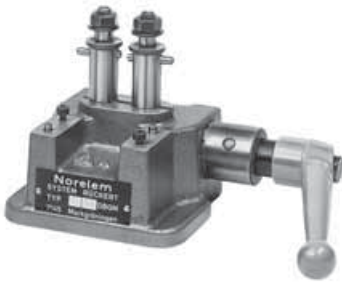


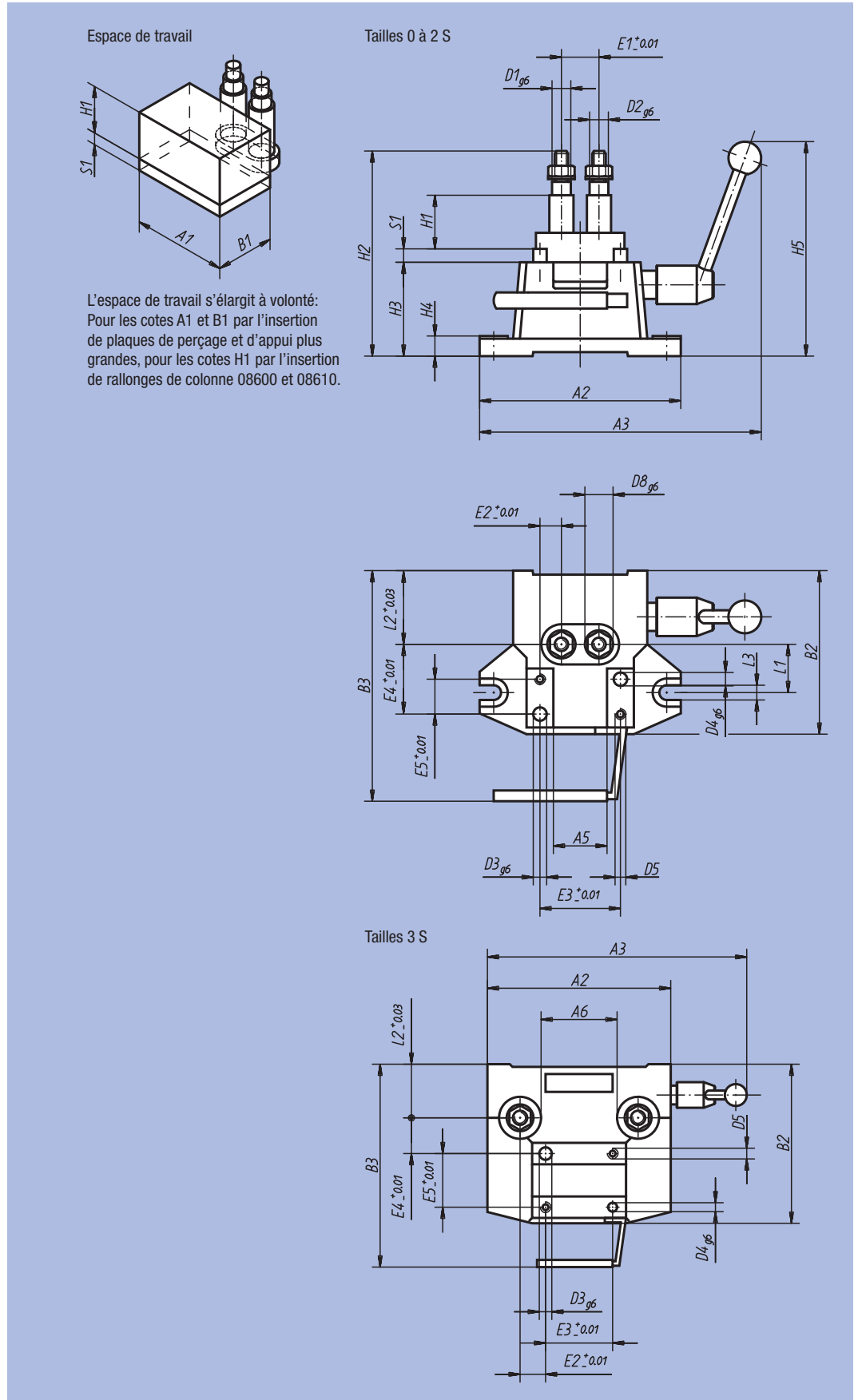
Montage de perçage, tailles 0-3 S

DIN 6348 extension de gamme



Exemple de commande :
nlm 08550-02

Nota :
Accessoires : voir 08570 à 08610 et 08640 à 08710. Tableau des forces voir Renseignement Technique pour montage de perçage DIN 6348.



Montage de perçage, tailles 0-3 S

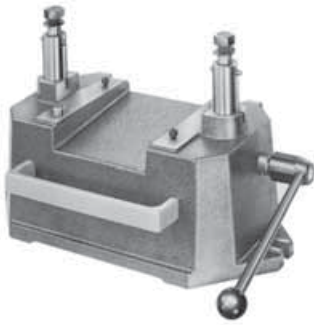
DIN 6348 extension de gamme

Référence	Taille	Encombrement selon DIN 6348	A1	A2	A3~	A5	A6	B1	B2~	B3~	D1	D2	D3	D4	D5	D8
08550-00	0	60x32	63	100	190	35	-	32	86	-	10	9	4	5	M4	15
08550-01	1	80x50	80	150	250	40	-	50	122	172	14	14	10	8	M6	18
08550-02	2	100x60	100	180	270	56	-	60	153	203	16	16	10	8	M6	25
08550-12	2 S	100x60x115	100	180	275	50	-	60	153	203	16	16	10	8	M6	25
08550-13	3 S	125x100	125	205	375	-	95	90	178	228	20	18	14	10	M6	30

Référence	E1	E2	E3	E4	E5	H1 min.	H1 max.	H2 min.	H2 max.	H3	H4	H5~	L1	L2	L3	S1	Course à 210°	kg
08550-00	24	13	50	40	18	2	28	72	98	47	7	110	31	35	-	6	42	2,100
08550-01	28	16	60	46	20	8	50	121	163	70	15	180	36	55	11	10	42	4,300
08550-02	50	15	80	70	40	8	60	126	180	80	18	190	50	60	16	10	42	6,500
08550-12	50	15	80	70	40	63	115	138	190	25	18	190	50	60	16	10	42	6,000
08550-13	132	28,5	75	40	60	10	62	138	190	85	20	286	-	60	-	10	42	12,000

Montage de perçage, tailles 3 à 6

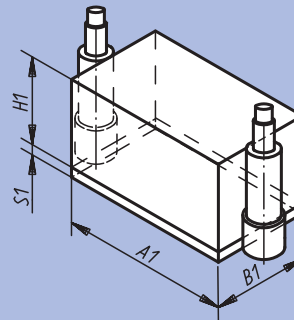
DIN 6348



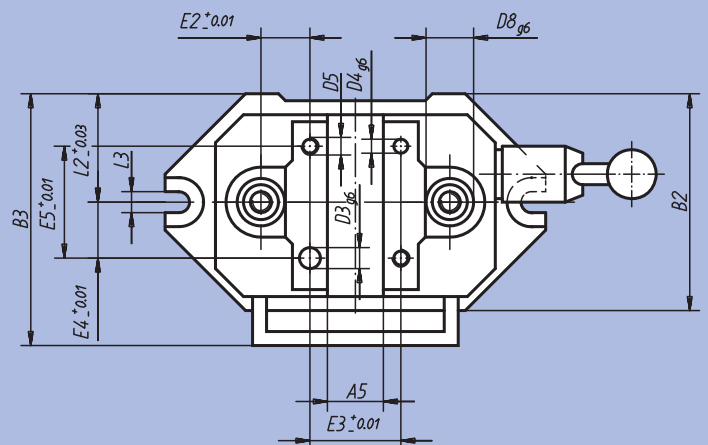
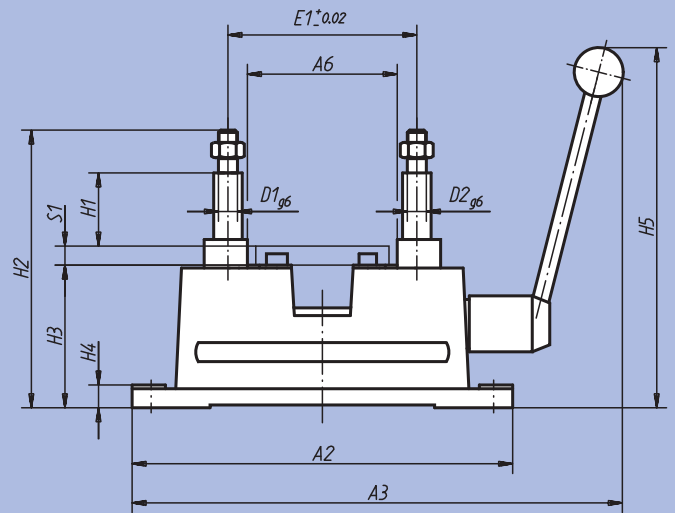
Exemple de commande :
nlm 08550-05

Nota :
Accessoires : voir 08570 à 08610.
Tableau des forces voir Renseignement
Technique pour montage de perçage
DIN 6348.

Espace de travail



L'espace de travail s'élargit à volonté:
Pour la cote B1 par insertion de plaques de
perçage et d'appui plus grandes, pour la cote
H1 par insertion de colonnes de prolongation
08600 et 08610.



Montage de perçage, tailles 3 à 6

DIN 6348

Référence	Taille	Encombrement selon DIN 6348	A1	A2	A3~	A5	A6	B1	B2~	B3~	D1	D2	D3	D4	D5	D8
08550-03	3	100x125	85	270	340	39	95	125	155	195	20	18	14	10	M6	30
08550-04	4	200x160	188	400	480	120	195	160	195	235	20	18	14	10	M8	30
08550-05	5	300x190	278	530	660	180	285	190	238	278	24	22	20	18	M8	40
08550-06	6	400x215	385	700	820	220	390	215	250	290	26	24	20	18	M12	40

Référence	E1	E2	E3	E4	E5	H1 min.	H1 max.	H2 min.	H2 max.	H3	H4	H5~	L2	L3	S1	Course à 210°	⊞ kg
08550-03	132	36	60	37,5	75	10	80	194	264	130	24	400	80	16	10	42	14
08550-04	236	43	150	50	100	5	95	205	295	152	24	420	100	16	15	42	23
08550-05	335	57,5	220	62,5	125	15	115	255	355	180	24	550	120	16	15	42	30
08550-06	460	60	340	90	180	12	112	260	360	190	24	550	132	20	18	42	47