

Palier support court

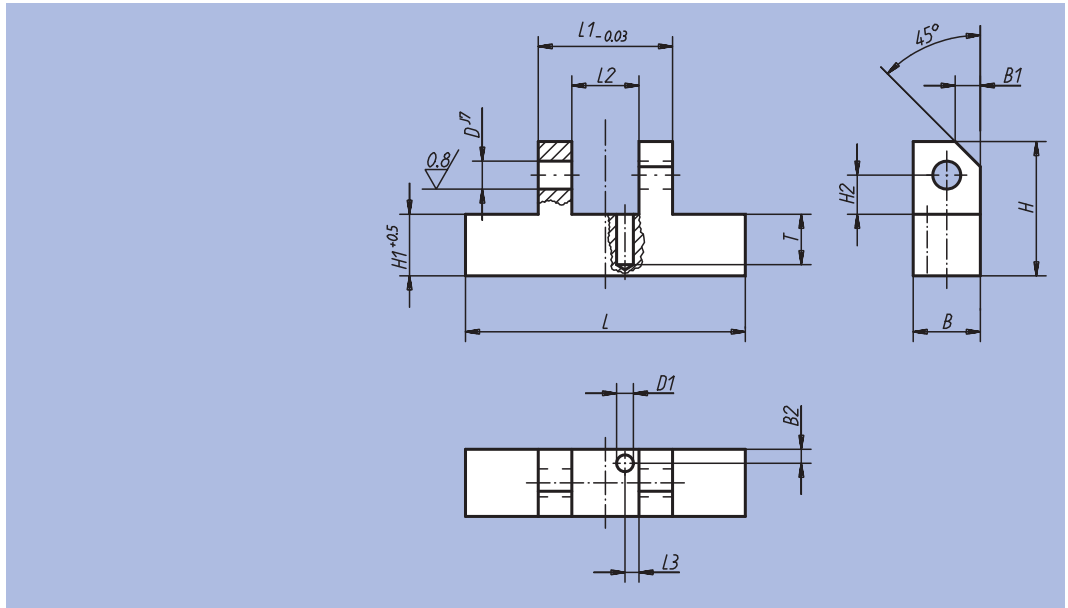
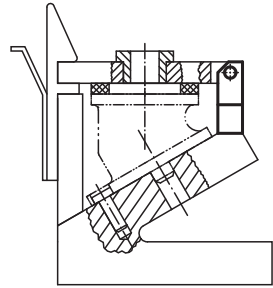


Matière :
Acier 1.0036.

Finition :
Phosphaté.

Exemple de commande :
nlm 08100-02

Nota :
Assortiments complets d'éléments de montage de perçage : voir 08250 à 08280.



Référence	L	L1	L2	L3	B	B1	B2	H	H1	H2	T	D	D1	kg
08100-01	50	24	12	2,5	12	4,5	2,5	24	11	7	9	5	3	0,065
08100-02	65	31	16	2,5	15	6	2,5	30	13	9	10	6	3	0,125
08100-03	100	49	20	2,5	20	8	2,5	48	27	11	10	8	3	0,495

Fermeir

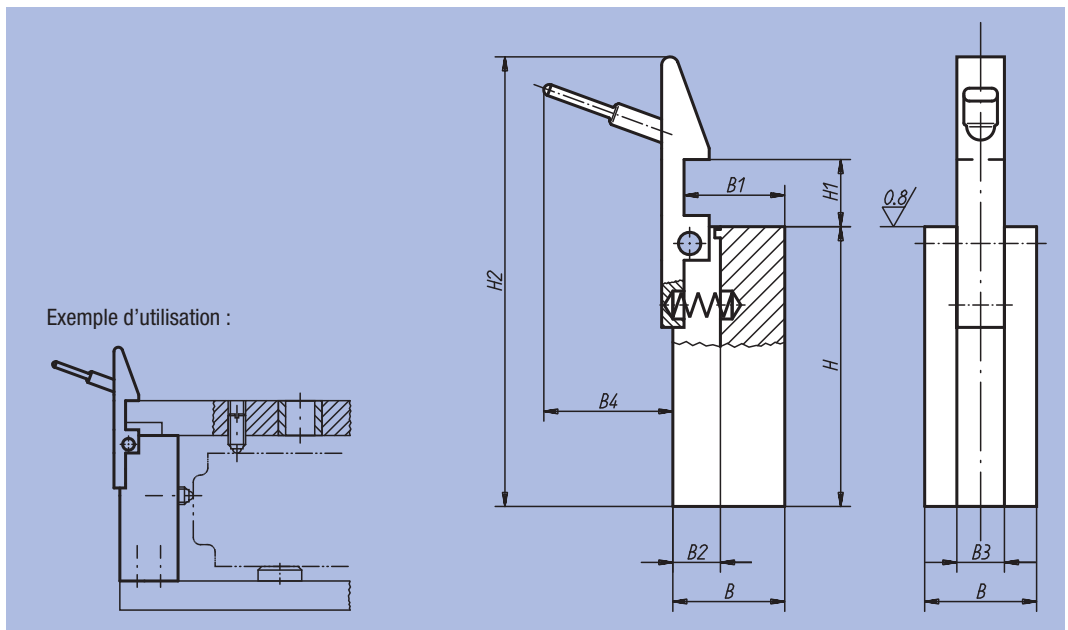


Matière :
Corps de base : acier 1.0036.
Fermeir : acier 1.0503.

Finition :
Corps de base : phosphaté.
Fermeir : bruni.

Exemple de commande :
nlm 08150-01

Nota :
Cotes manquantes du fermeir : voir 07560.
Assortiments complets d'éléments de montage de perçage : voir 08250 à 08280.



Référence	B	B1	B2	B3	B4	H	H1	H2	kg
08150-01	20	18	9	8,5	23	50	12	77	0,147
08150-02	30	28	11	10,5	24	63	16	99	0,425
08150-03	40	36	14	14,5	24	100	25	145	1,200