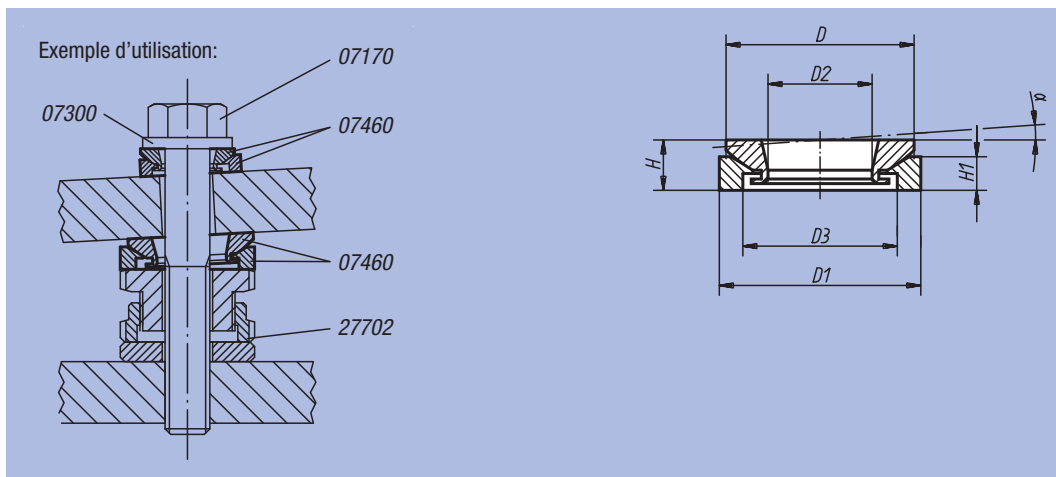


# Rondelle de compensation à rotule



**Matière :**  
Acier 1.7225. Inox 1.4305.  
**Finition :**  
Acier : bichromaté bleu. Inox : naturel.  
**Exemple de commande :**  
nlm 07460-401

**Nota :**  
La rondelle de compensation à rotule permet de caler avec précision des surfaces d'appui obliques, jusqu'à un angle d'inclinaison d'environ 4°. Pour des inclinaisons de  $D3 > 1^\circ$ , l'appui homogène des vis nécessite le calage d'une deuxième rondelle de compensation à rotule, à titre de support. Ainsi, les parties supérieures et inférieures du montage, bien bloquées, ne risquent pas de se désolidariser.



Référence Matière Acier	Référence Matière Inox	H	H1	D	D1	D2	D3	$\alpha$
07460-151	07460-152	8	5,5	23	25	8,5	15	4°
07460-201	07460-202	10	6,2	30	32	13	20	4°
07460-301	07460-302	12,5	9	40	45	20	30	4°
07460-401	07460-402	16	13	52	58	29	38	4°
07460-501	07460-502	20	14	65	70	36	48	4°

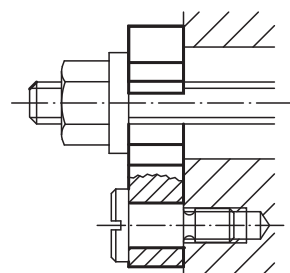
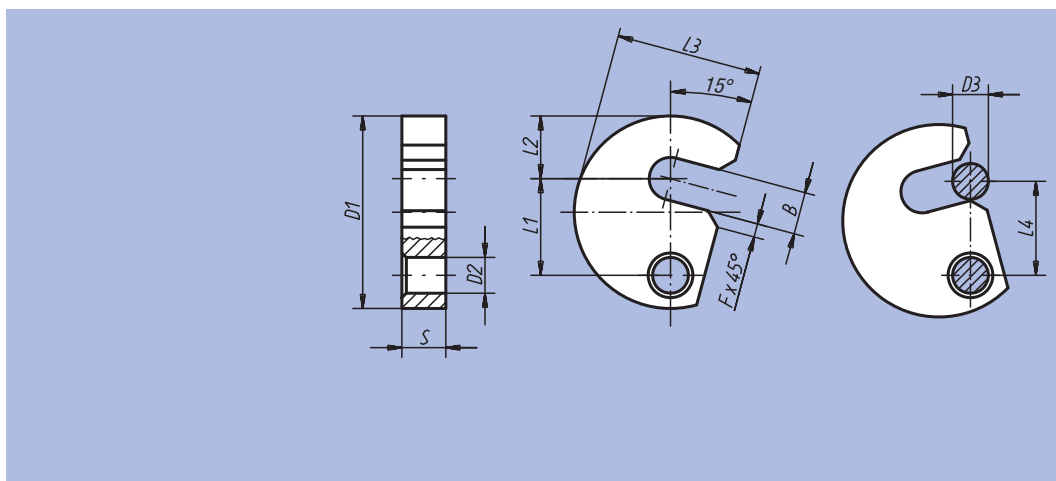
# Rondelle pivotante

DIN 6371



**Matière :**  
Acier 1.0503.  
**Finition :**  
Trempe, bruni.  
**Exemple de commande :**  
nlm 07520-12

**Nota :**  
07520-14 n'est pas à la norme.  
Axe épaulé assorti : voir 07530.



Référence	B	D1	D2	D3	F	L1	L2	L3	L4	S	kg
07520-06	7,5	38	9	6	3	19,6	11	29	19	9,8	0,061
07520-08	9,5	43	9	8	3	21,6	14	32,5	21	9,8	0,076
07520-10	11,5	48	9	10	3	23,6	17	36,5	23	9,8	0,090
07520-12	13,5	61	11	12	3	29,6	22	45	29	11,8	0,180
07520-14	15,5	65	11	14	3	31,6	23	49	31	11,8	0,200
07520-16	17,5	68	11	16	3	33,6	25	50	33	11,8	0,210
07520-20	21,5	74	11	20	4	36,6	28	55	36	11,8	0,230