

# Tasseau pour rainures en T

DIN 508 extension de gamme

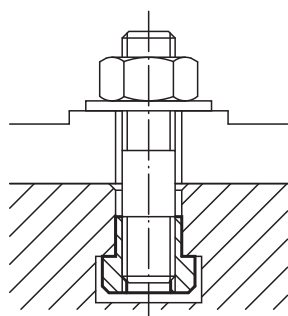
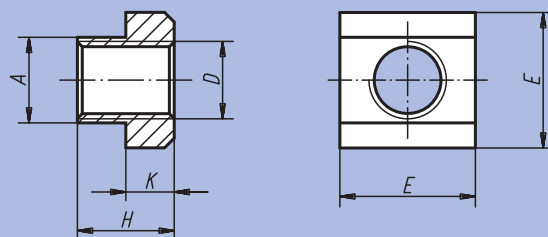


**Matière :**  
Acier, classe 10,  
EN AW-7075 ou Inox 1.4305.

**Finition :**  
Acier bruni.  
Aluminium et Inox naturels.

**Exemple de commande :**  
nIm 07060-20

**Nota :**  
Les tasseaux en aluminium sont  
équipés d'inserts taraudés en acier.



| Référence Acier | Référence Aluminium | Référence Inox | Dimension nominale de la rainure | D acier | D Al | A    | E  | H  | K  |
|-----------------|---------------------|----------------|----------------------------------|---------|------|------|----|----|----|
| 07060-05        | 07060-204           | -              | 6                                | M5      | M4   | 5,6  | 10 | 8  | 4  |
| 07060-06        | 07060-206           | 07060-806      | 8                                | M6      | M6   | 7,6  | 13 | 10 | 6  |
| 07060-061       | 07060-2061          | -              | 10                               | M6      | M6   | 9,6  | 15 | 12 | 6  |
| 07060-08        | -                   | 07060-808      | 10                               | M8      | -    | 9,6  | 15 | 12 | 6  |
| 07060-081       | 07060-208           | -              | 12                               | M8      | M8   | 11,5 | 18 | 14 | 7  |
| 07060-10        | -                   | 07060-810      | 12                               | M10     | -    | 11,5 | 18 | 14 | 7  |
| 07060-082       | -                   | -              | 14                               | M8      | -    | 13,5 | 22 | 16 | 8  |
| 07060-101       | 07060-210           | -              | 14                               | M10     | M10  | 13,5 | 22 | 16 | 8  |
| 07060-12        | -                   | 07060-812      | 14                               | M12     | -    | 13,5 | 22 | 16 | 8  |
| 07060-121       | -                   | -              | 16                               | M12     | -    | 15,6 | 25 | 18 | 9  |
| 07060-14        | -                   | 07060-814      | 16                               | M14     | -    | 15,6 | 25 | 18 | 9  |
| 07060-122       | -                   | -              | 18                               | M12     | -    | 17,5 | 28 | 20 | 10 |
| 07060-141       | -                   | -              | 18                               | M14     | -    | 17,5 | 28 | 20 | 10 |
| 07060-16        | -                   | 07060-816      | 18                               | M16     | -    | 17,5 | 28 | 20 | 10 |
| 07060-123       | -                   | -              | 20                               | M12     | -    | 19,6 | 32 | 24 | 12 |
| 07060-161       | -                   | -              | 20                               | M16     | -    | 19,6 | 32 | 24 | 12 |
| 07060-18        | -                   | -              | 20                               | M18     | -    | 19,6 | 32 | 24 | 12 |
| 07060-124       | 07060-216           | -              | 22                               | M12     | M16  | 21,6 | 35 | 28 | 14 |
| 07060-181       | -                   | -              | 22                               | M18     | -    | 21,6 | 35 | 28 | 14 |
| 07060-20        | -                   | -              | 22                               | M20     | -    | 21,6 | 35 | 28 | 14 |
| 07060-163       | -                   | -              | 24                               | M16     | -    | 23,6 | 40 | 32 | 16 |
| 07060-201       | -                   | -              | 24                               | M20     | -    | 23,6 | 40 | 32 | 16 |
| 07060-22        | -                   | -              | 24                               | M22     | -    | 23,6 | 40 | 32 | 16 |
| 07060-164       | -                   | -              | 28                               | M16     | -    | 27,6 | 44 | 36 | 18 |
| 07060-202       | -                   | -              | 28                               | M20     | -    | 27,6 | 44 | 36 | 18 |
| 07060-24        | -                   | -              | 28                               | M24     | -    | 27,6 | 44 | 36 | 18 |
| 07060-27        | -                   | -              | 32                               | M27     | -    | 31,5 | 50 | 40 | 20 |
| 07060-241       | -                   | -              | 36                               | M24     | -    | 35,5 | 54 | 44 | 22 |
| 07060-30        | -                   | -              | 36                               | M30     | -    | 35,5 | 54 | 44 | 22 |
| 07060-36        | -                   | -              | 42                               | M36     | -    | 41,5 | 65 | 52 | 26 |