

Bouton champignon



Matière, Finition :

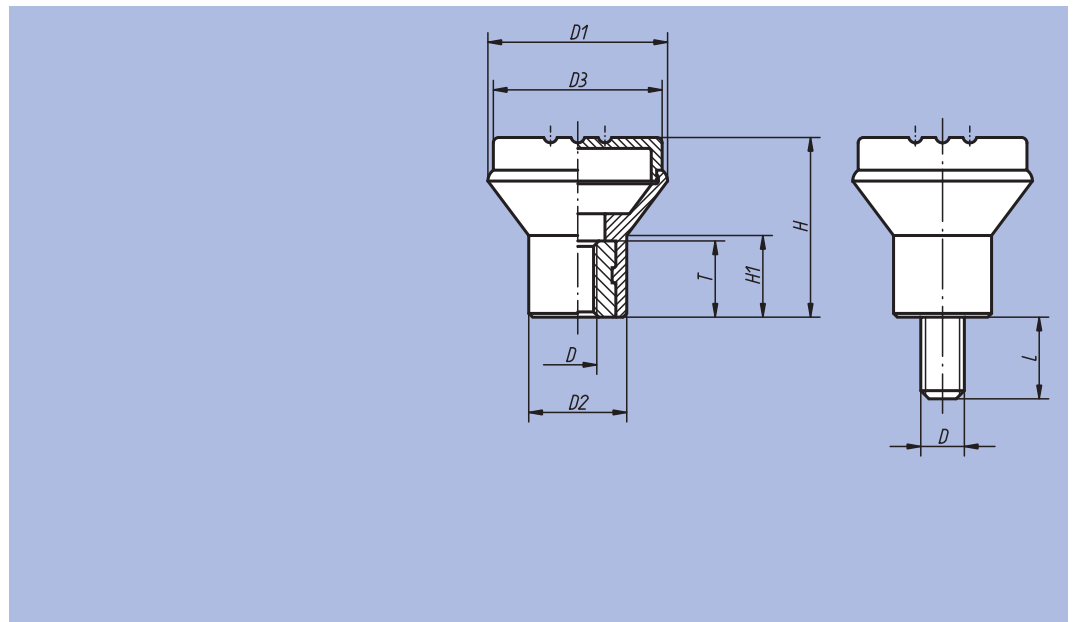
Bouton : Thermoplastique, gris foncé.
Insert ou tige filetée en acier, classe de résistance 5.8, ou Inox poli.

Exemple de commande :

nlm 06242-046X10
(Couleur de la pastille : rouge signalisation. Indiquer la longueur L)

Nota :

Δ Indiquer le code couleur de la pastille ici. Pour la couleur gris foncé il n'y a pas de code.



Référence Taraudage	Finition	Taille	D	D1	D2	D3	H	H1	T	⊞ kg
06241-04Δ	Insert acier	1	M4	21	12	19	21	10	10	0,009
06241-05Δ	Insert acier	1	M5	21	12	19	21	10	10	0,008
06241-06Δ	Insert acier	2	M6	25	14	23	25	12	10	0,009
06241-08Δ	Insert acier	3	M8	33	19	31	33	15	14	0,022
06241-004Δ	Insert Inox	1	M4	21	12	19	21	10	10	0,009
06241-005Δ	Insert Inox	1	M5	21	12	19	21	10	10	0,008
06241-006Δ	Insert Inox	2	M6	25	14	23	25	12	10	0,009
06241-008Δ	Insert Inox	3	M8	33	19	31	33	15	14	0,022

Référence Filetage	Finition	Taille	D	D1	D2	D3	H	H1	L	⊞ kg
06242-04ΔX	Tige filetée acier	1	M4	21	12	19	21	10	10	0,010
06242-05ΔX	Tige filetée acier	1	M5	21	12	19	21	10	10	0,010
06242-06ΔX	Tige filetée acier	2	M6	25	14	23	25	12	15	0,014
06242-08ΔX	Tige filetée acier	3	M8	33	19	31	33	15	15	0,031
06242-004ΔX	Tige filetée Inox	1	M4	21	12	19	21	10	10	0,010
06242-005ΔX	Tige filetée Inox	1	M5	21	12	19	21	10	10	0,010
06242-006ΔX	Tige filetée Inox	2	M6	25	14	23	25	12	15	0,014
06242-008ΔX	Tige filetée Inox	3	M8	33	19	31	33	15	15	0,031