

# Écrou à broche fixe ou mobile

DIN 6305 ou DIN 6307



**Matière :**

Acier.

**Finition :**

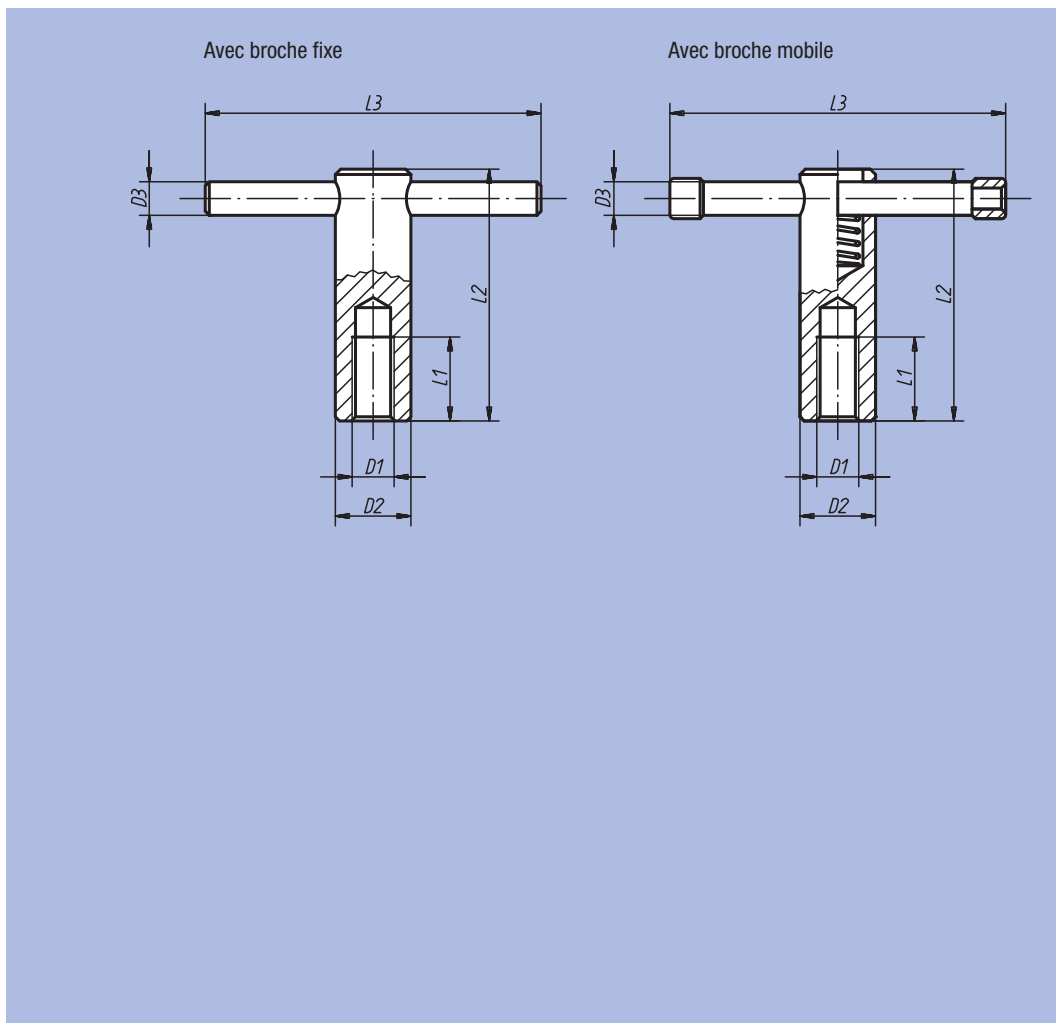
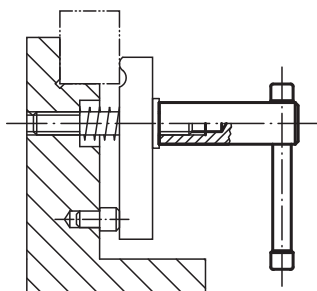
Bruni.

**Exemple de commande :**

nlm 06140-210

**Nota :**

Les écrous à broche mobile possèdent une broche qui se déplace, et qui est maintenue par un ressort de compression dans chaque position souhaitée. Des embouts en plastique servent à limiter le déplacement. Sur les écrous à broche fixe, la broche est emmanchée.



| Référence | Finition      | D1  | D2 | D3 | D5 | L1 | L2 | L3  | kg    |
|-----------|---------------|-----|----|----|----|----|----|-----|-------|
| 06140-110 | Broche fixe   | M10 | 18 | 8  | 8  | 20 | 60 | 80  | 0,125 |
| 06140-112 | Broche fixe   | M12 | 20 | 10 | 10 | 25 | 70 | 100 | 0,190 |
| 06140-116 | Broche fixe   | M16 | 24 | 12 | 13 | 35 | 85 | 120 | 0,340 |
| 06140-120 | Broche fixe   | M20 | 30 | 16 | 16 | 40 | 95 | 140 | 0,600 |
| 06140-210 | Broche mobile | M10 | 18 | 8  | 8  | 20 | 60 | 80  | 0,115 |
| 06140-212 | Broche mobile | M12 | 20 | 10 | 10 | 25 | 70 | 100 | 0,185 |
| 06140-216 | Broche mobile | M16 | 24 | 12 | 13 | 35 | 85 | 120 | 0,330 |
| 06140-220 | Broche mobile | M20 | 30 | 16 | 16 | 40 | 95 | 140 | 0,590 |