

# Sauterelle pneumatique

vérin vertical



**Matière :**

Acier.

**Finition :**

Bruni.

**Exemple de commande :**

nIm 05360-08

**Nota :**

Les sauterelles 05350 et 05360 conviennent pour l'équipement de machines spéciales et de lignes de transfert. Grâce aux axes traités et rectifiés et aux paliers revêtus de téflon, elles ne nécessitent aucun entretien spécifique. La construction lourde ainsi que le vérin pneumatique double effet FESTO garantissent une longévité inégalée. Les boulons de fixation des axes sont collés à l'aide de colle LOCTITE. Le prémontage de la bielle magnétique permet d'adapter des détecteurs de fin de course.

VL = consommation d'air comprimé par cycle complet en dm<sup>3</sup> à 6 bars.

**Forces de serrage et de retenue :**

La taille de la sauterelle doit être choisie en fonction des forces de serrage et de retenue recherchées (voir tableau). Faire la distinction entre les forces de retenue F1 ou F2 et les forces de serrage F3 et F4.

**Les forces F3 et F4**

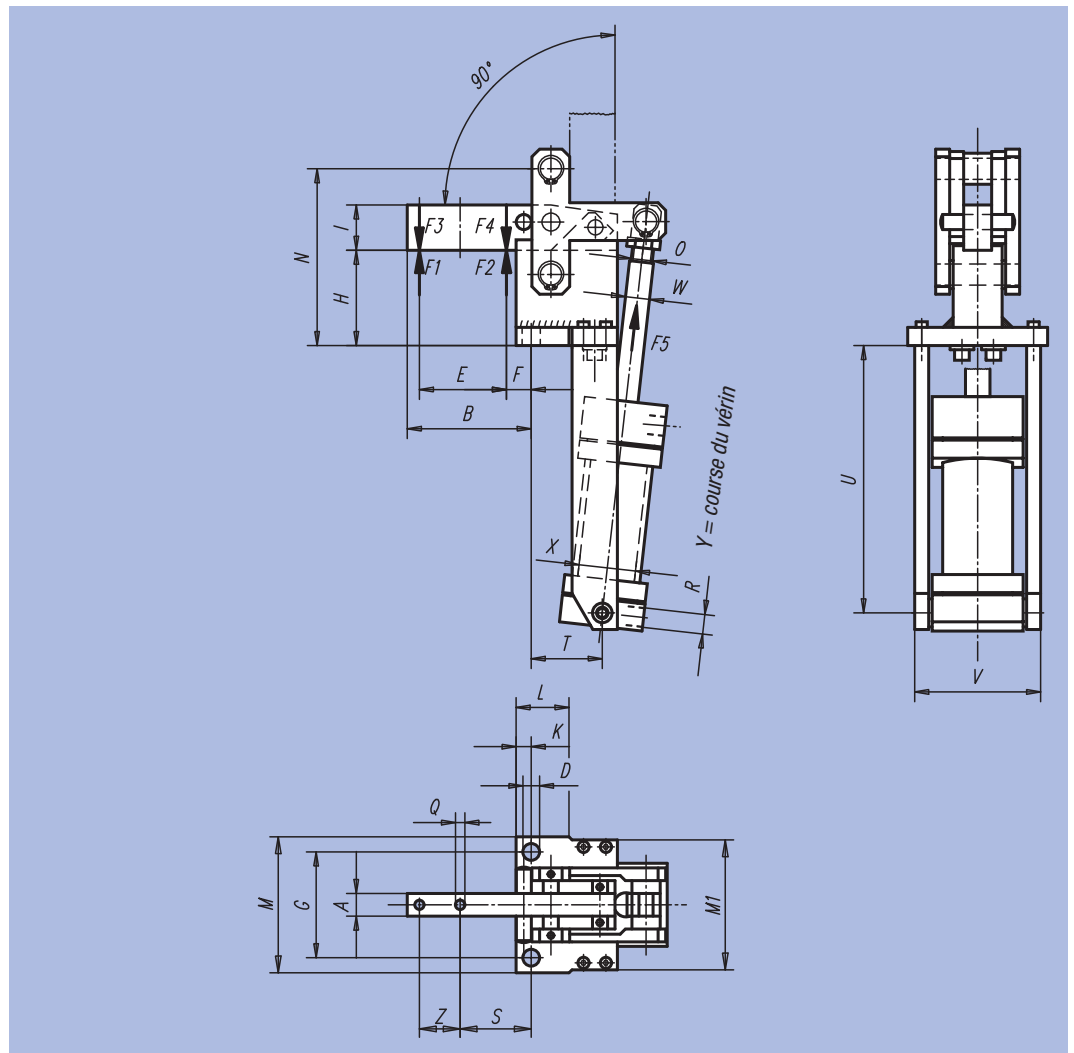
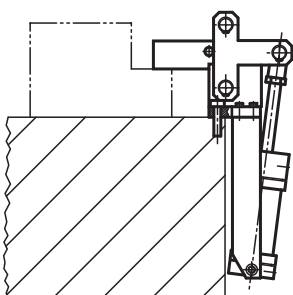
sont les forces que le bras de serrage de la sauterelle exerce sur la pièce à usiner lors de sa fermeture.

**Les forces de retenue F1 et F2**

sont les forces que le bras de serrage fermé oppose aux contraintes d'usinage subies par la pièce à usiner, et qu'il est en mesure de supporter sans déformation irréversible. La force de retenue est supérieure à la force de serrage, dans la mesure où l'effort antagoniste doit d'abord surmonter le point de non retour du levier de serrage fermé.

**Sur demande :**

La sauterelle peut être livrée sans vérin.



Référence	A	B	D	E	F	G	H	I	K	L	M	M1	N	O	Q	S	T
05360-04	15	82	11	54	20	70	65	30	10	35	90	90	117	M12x1,25	6,2	47	46
05360-06	20	91	13	60	22	83	69	40	12	32	107	100	137	M16x1,5	8,2	54	48
05360-08	30	125	17	95	24,5	115	94	60	15	49	145	123	184	M16x1,5	13,2	67	77

Référence	U	V	W	X	Y	R	Z	Hauteur totale	Longueur totale	F1 kN	F2 kN	F3 kN	F4 kN	F5 kN	VL	kg
05360-04	193	82	16	40	74	G¼	27	172	340	6	9	1,5	2,2	0,75	1	5,100
05360-06	221	101	16	50	87	G¼	26	195	386	12	18	2,5	3,5	1	1,8	7,250
05360-08	255	123	16	63	120	G¼	40	272	470	20	30	4	6	1,8	4,3	16,800