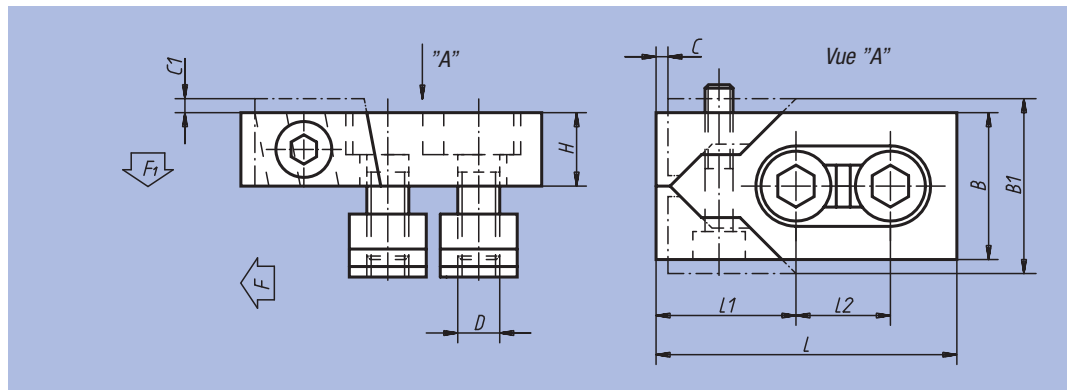


Plot de blocage



Matière :
Acier.
Finition :
Trempté et bruni.
Exemple de commande :
nim 04450-16

Nota :
Ces plots de blocage, très maniables, se prêtent, de par leur construction basse, à l'usinage de pièces de dimensions variables. Les mors en acier trempé assurent le bridage simultané vers l'avant et vers le bas.



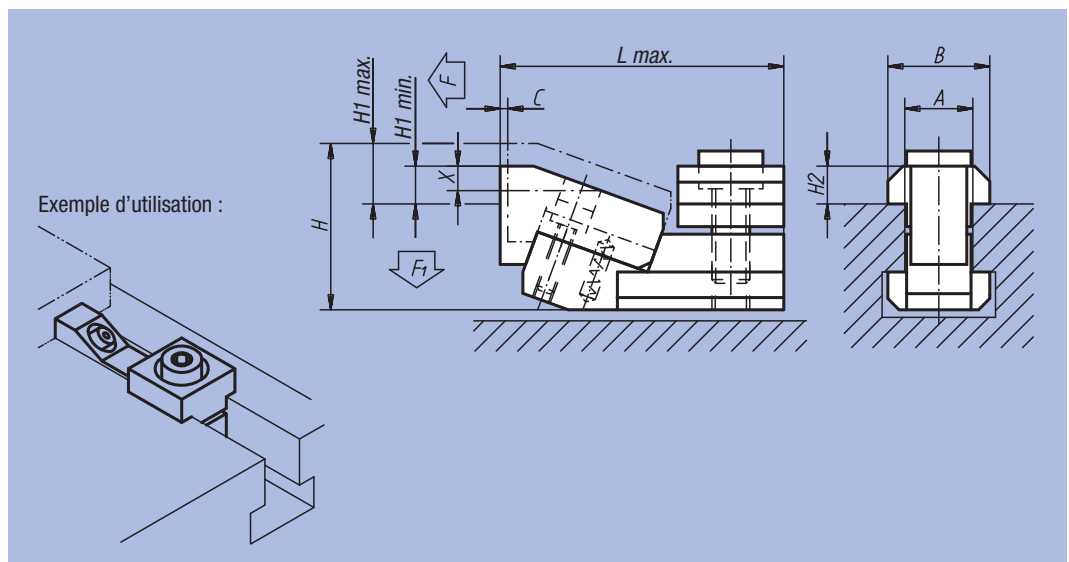
Référence	Largeur de la rainure	L	L1	L2	B	B1	H	C	C1	D	F kN	F1 kN	Couple de serrage max. Nm	kg
04450-12	12	80	39	26	40	47	20	3	2,5	M10	16	0,6	15	1,150
04450-14	14	80	39	26	40	47	20	3	2,5	M12	22	0,9	18	1,250
04450-16	16	80	39	26	40	47	20	3	3	M12	22	0,9	18	1,330
04450-161	16	100	46	34	50	59	25	4	2,5	M14	32	1,2	25	2,340
04450-18	18	100	46	34	50	60	25	4	3	M16	36	1,4	35	2,540
04450-20	20	100	46	34	50	60	25	4	3	M16	36	1,4	35	2,660
04450-22	22	140	65	50	78	95	30	5	4	M20	36	1,4	45	5,980

Crampon plaqueur



Matière :
Acier.
Finition :
Trempté et bruni.
Exemple de commande :
nim 04470-12

Nota :
Ces crampons plaqueurs garantissent un bridage sûr pour des pièces à usiner de faible hauteur. L'effet de serrage prismatique des crampons permet d'immobiliser, en toute sécurité, la pièce à usiner sur la table de la machine. «H1» et «X» pour profondeur maximale de rainure en Té conformément à DIN 650. Pour des hauteurs de bridage plus faibles et une profondeur de rainure minimum, la bride peut être rectifiée à la cote X.



Référence	A	C	L max.	B	H	H1 min.	H1 max.	X	H2	F (N)	F1 (N)	kg
04470-12	12	1,8	52	18	31	3,5	8,5	5	7	5000	600	0,300
04470-14	14	1,8	55	22	34	2,5	7,5	5	8	5500	700	0,380
04470-16	16	2,5	68	25	41	4	11	6	9	8000	900	0,700
04470-18	18	2,5	71	28	43	2	9	6	10	9000	1000	0,830
04470-22	22	3	89	35	53	5	14	9	14	16000	1900	1,740