

## Butée réglable



**Matière :**

Acier.

**Finition :**

Trempe, bruni.

Surfaces d'appui et de butée :  
rectifiées.

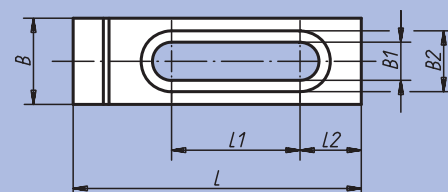
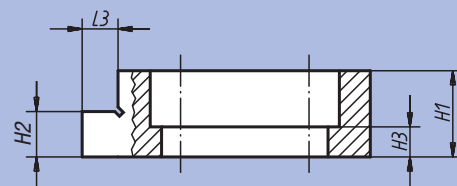
**Exemple de commande :**

nlm 04445-12

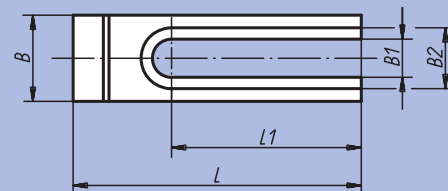
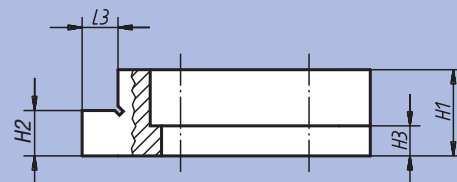
**Nota :**

Deux butées utilisées avec deux  
crampons plaqueurs à excentrique  
réglable permettent de constituer un  
dispositif de bridage sur mesure pour  
un grand nombre d'applications  
spécifiques.

04445-08 et 04445-12



04445-16



Référence	Vis de fixation assortie	L	L1	L2	L3	B	B1	B2	H1	H2	H3	Trou oblong	kg
04445-08	M8	63,5	28,3	13,5	7,9	19	8,4	13,4	19	11,684 -0,013	6,6	fermé	0,090
04445-12	M12	95,2	42,7	12,7	7,9	28,5	13,4	19,8	22	12,192 -0,013	6,9	fermé	0,280
04445-16	M16	107	46,2	-	9,5	38	17	24,8	50,7	35,001 ±0,006	21,3	ouvert	1,000