

Guide-support



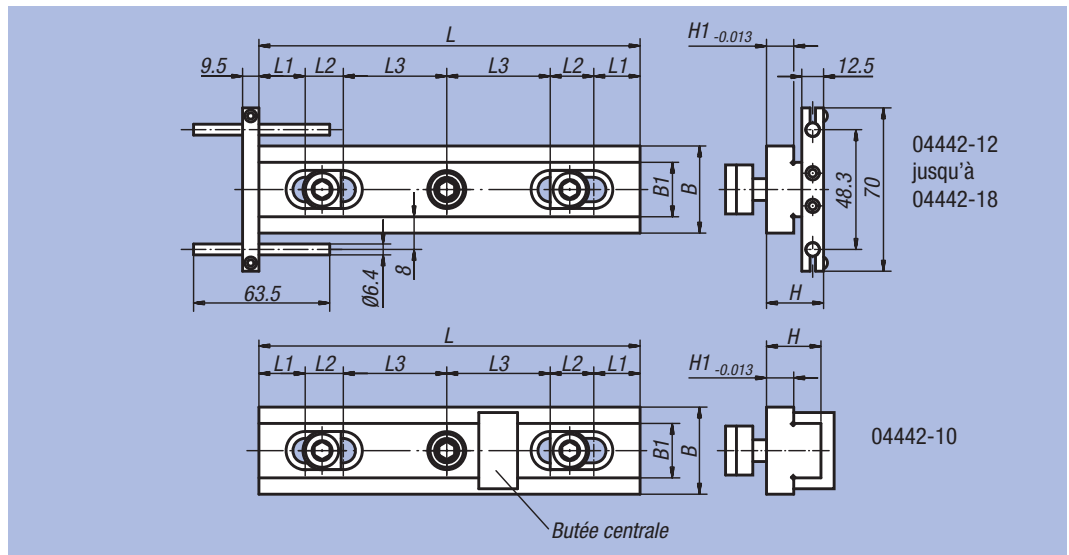
Matière :
Acier de cémentation.

Finition :
Trempe.

Surface d'appui et de butée : rectifiée

Exemple de commande :
nim 04442-10

Nota :
Les guides-support, utilisés avec les éléments de bridage à surface d'appui, permettent de constituer un dispositif de bridage universel. De plus, on peut visser sur les guides-support une butée centrale, permettant de caler deux pièces à usiner.



Référence	pour rainure en T, taille	L	L1	L2	L3	B	B1	H	H1	kg
04442-10	10	127	13,3	25,4	24,5	31,7	18,4	18,7	11,684	0,86
04442-12	12	198	18,8	30,5	49,9	44,2	31,4	21,8	12,192	1,28
04442-14	14	198	18,8	30,5	49,9	44,2	31,4	21,8	12,192	1,32
04442-16	16	198	18,8	30,5	49,9	44,2	31,4	21,8	12,192	1,36
04442-18	18	198	18,8	30,5	49,9	44,2	31,4	21,8	12,192	1,40

Butée centrale

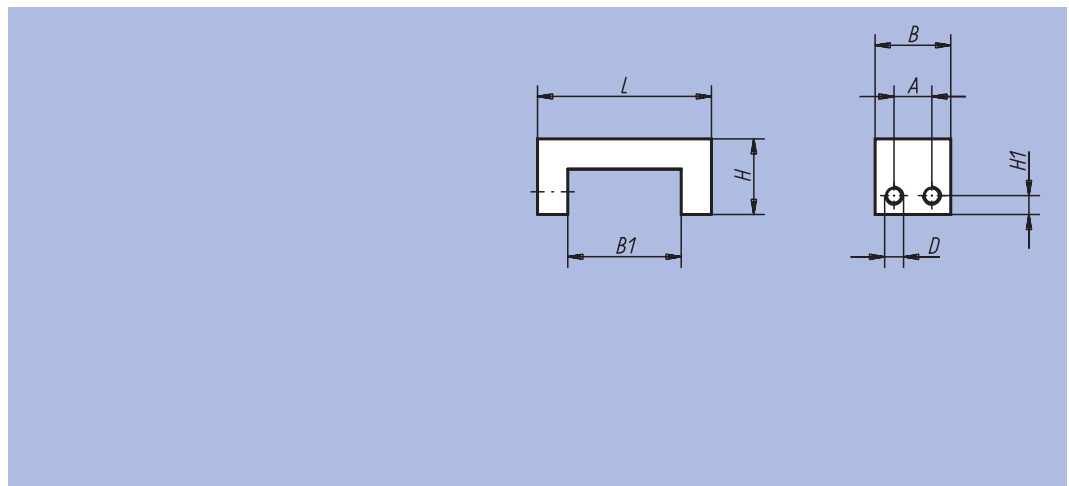


Matière :
Acier.

Finition :
Bruni.

Exemple de commande :
nim 04443-1

Nota :
La butée centrale permet de caler et de serrer deux pièces à usiner côte à côte sur un guide-support.



Référence	L	B	B1	H	H1	A	D	Compatible avec guide-support
04443-1	28	12,7	18,5	11	3,8	5	M4	04442-10
04443-2	44,7	19	31,6	15,9	5	7,5	M5	04442-12 à 04442-18