

# Bride ouverte à tourillon

acier et aluminium DIN 6315 C



## Matière :

Acier ou aluminium EN AW-7022.

## Finition :

Acier : peint.

Aluminium : naturel.

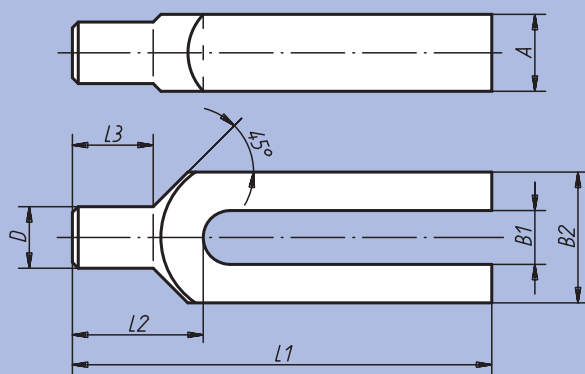
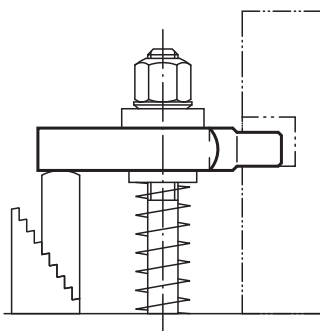
## Exemple de commande :

nlm 04150-161

## Nota :

Pour l'utilisation avec les rondelles concaves il est recommandé d'utiliser la série large 07420 Forme G.

Indications de force de serrage uniquement pour modèle en acier.



Référence	Matière	L1	A	B1	B2	D	L2	L3	Pour vis	Force de serrage kN	kg
04150-08	Acier	100	15	9	30	12	30	18	M8	8,77	0,220
04150-10	Acier	125	20	11	30	16	36	24	M10	13,9	0,350
04150-12	Acier	160	25	14	40	20	45	30	M12/M14	20,2	0,750
04150-121	Acier	200	25	14	40	20	45	30	M12/M14	20,2	0,950
04150-16	Acier	200	30	18	50	24	55	36	M16/M18	37,8	1,400
04150-161	Acier	250	30	18	50	24	55	36	M16/M18	37,8	1,750
04150-20	Acier	250	40	22	60	30	65	45	M20/M22	58,8	2,700
04150-201	Acier	315	40	22	60	30	65	45	M20/M22	58,8	3,400
04150-208	Aluminium	100	15	9	30	12	30	18	M8	-	0,077
04150-210	Aluminium	125	20	11	30	16	36	24	M10	-	0,122
04150-212	Aluminium	160	28	14	40	20	45	30	M12/M14	-	0,350
04150-2121	Aluminium	200	32	14	40	20	45	30	M12/M14	-	0,335
04150-216	Aluminium	200	30	18	50	24	55	36	M16/M18	-	0,492
04150-2161	Aluminium	250	30	18	50	24	55	36	M16/M18	-	0,614
04150-220	Aluminium	250	40	22	60	30	65	45	M20/M22	-	0,947
04150-2201	Aluminium	315	48	22	60	30	65	45	M20/M22	-	1,195