

Bride droite

acier et aluminium DIN 6314

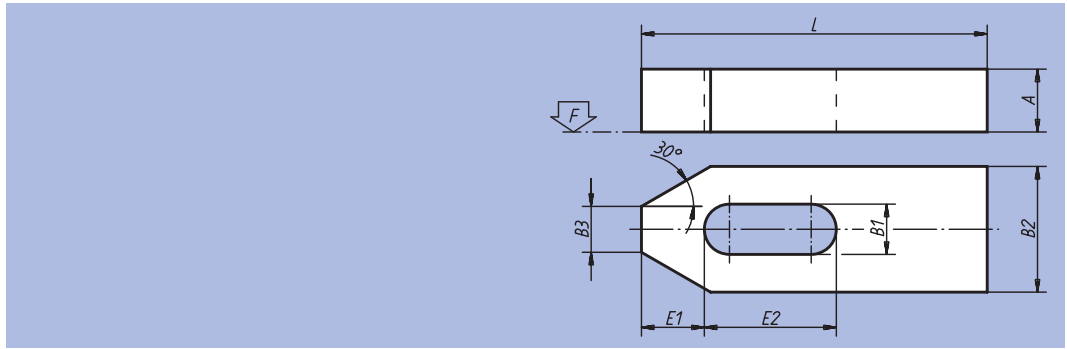
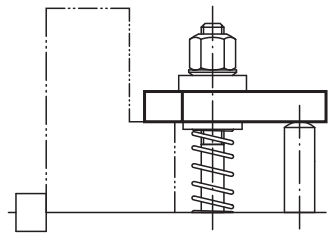


Matière :
Acier ou aluminium EN AW-7022.

Finition :
Acier : peint.
Aluminium : naturel.

Exemple de commande :
nIm 04080-16

Nota :
Pour l'utilisation avec les rondelles concaves il est recommandé d'utiliser la série large 07420 Forme G.



Référence Acier	Référence Aluminium	L	A	B1	B2	B3	E1	E2	F kN	Pour vis
04080-06	04080-206	50	10	7	20	8	10	20	4,82	M6
04080-08	04080-208	60	12	9	25	10	13	22	8,77	M8
04080-10	04080-210	80	15	11	30	12	15	30	13,9	M10
04080-12	04080-212	100	20	14,5	40	14	21	40	20,2	M12/M14
04080-14	04080-214	125	20	15	40	14	21	50	20,2	M12/M14
04080-16	04080-216	125	25	19	50	18	26	45	37,8	M16/M18
04080-18	04080-218	160	25	19	50	18	26	65	37,8	M16/M18
04080-20	04080-220	160	30	23	60	22	30	60	58,8	M20/M22
04080-201	04080-2201	200	30	23	60	22	30	80	58,8	M20/M22
04080-24	04080-224	200	30	26	70	26	35	80	84,7	M24
04080-241	04080-2241	250	35	26	70	26	35	105	84,7	M24
04080-30	04080-230	250	40	34	80	34	45	100	135	M30/M32
04080-301	04080-2301	315	50	34	80	34	45	130	135	M30/M32

nIm 04081

Bride à bille

avec plat



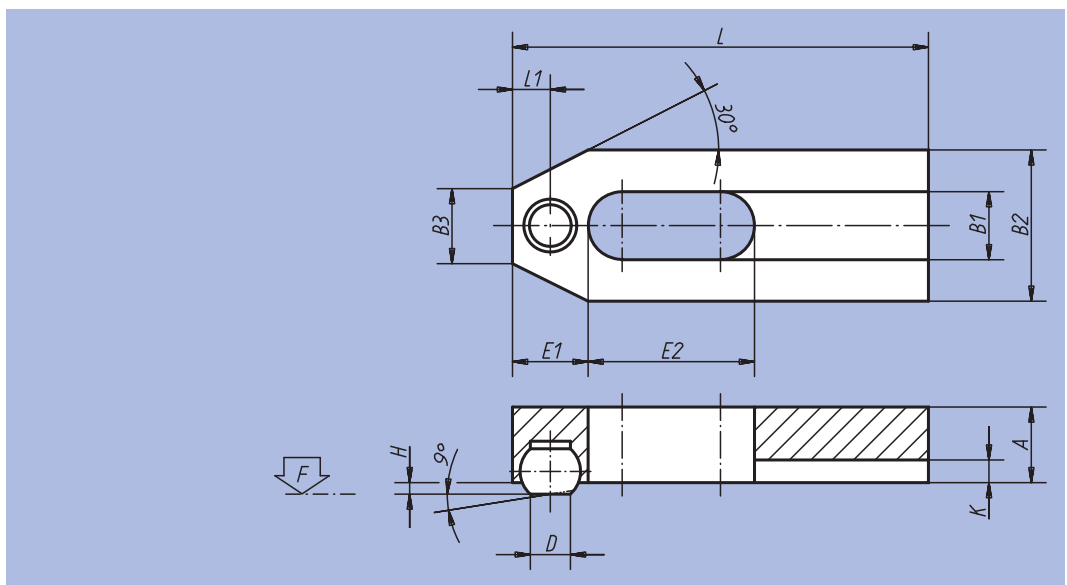
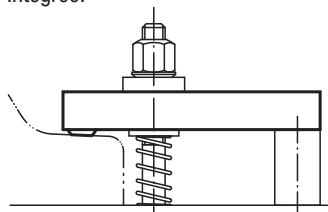
Matière :
Bride : acier.
Bille : acier à roulement.

Finition :
Bride : acier bruni.
Bille : trempé et poli.

Exemple de commande :
nIm 04081-08

Nota :
Pour l'utilisation avec les rondelles concaves il est recommandé d'utiliser la série large 07420 Forme G.

Bille avec protection anti-retournement intégrée.



Référence	L	L1	A	B1	B2	B3	D	H	K	Bille-Ø	E1	E2	F kN	Pour vis	kg
04081-06	50	5	10	7	20	8	5,5	1,6	2,5	8,5	10	20	4,82	M6	0,060
04081-08	60	6,5	12	9	25	10	7,2	2	3	10	13	22	8,77	M8	0,110
04081-10	80	7,5	15	11	30	12	8,6	2,7	3,5	12	15	30	13,9	M10	0,220
04081-12	125	10,5	20	13	40	14	10,5	3,5	4	16	21	50	20,2	M12	0,600