

Centreur

pour palette



Matière :

Acier.

Finition :

Acier : cémenté et trempé.

Diamètres de centrage rectifiés.

Exemple de commande :

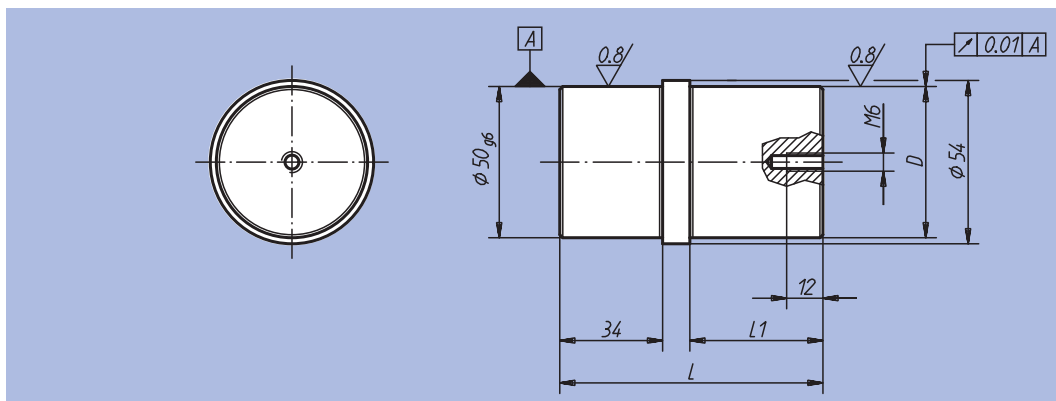
nIm 03110-5025

Nota :

Nos centreurs pour palettes s'intègrent

aux éléments de base, réf. 01148,

01263, 01265, 01267 et 01850.



Référence	D	L	L1	⊞ kg
03110-5025	25 g6	77	34	0,810
03110-5030	30 h6	87	44	0,920
03110-5050	50 g6	87	44	1,350

Centreur lisse

pour palette



Matière :

Acier.

Finition :

Acier : cémenté et trempé.

Diamètres de centrage rectifiés.

Exemple de commande :

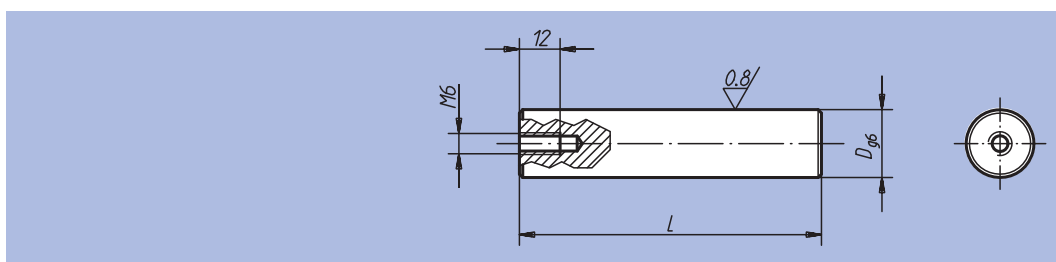
nIm 03112-25125

Nota :

Nos centreurs lisses s'intègrent aux

éléments de base, réf. 01263, 01265

et 01850.



Référence	D	L	⊞ kg
03112-20075	20	75	0,180
03112-20089	20	89	0,215
03112-25125	25	125	0,477