

Vérin magnétique à surface d'appui plate, alliage léger

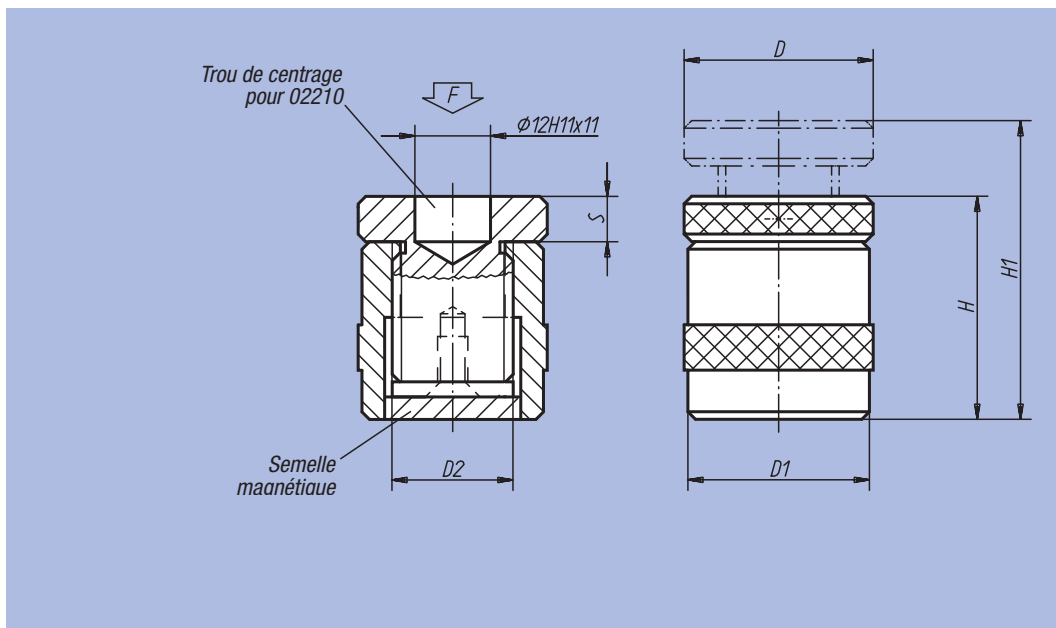


Matière :
Alliage léger (résistance à la traction : 400 N/mm²). Vis : acier.

Finition :
Filet trapézoïdal autobloquant, vis à frein intégré.

Exemple de commande :
nlm 02182-01

Nota :
Convient aussi bien pour les applications horizontales que verticales. Le pied magnétique permet un positionnement exact de la pièce dans le sens vertical.



Référence	D	D1	D2	H	H1	S	F max. kN	kg
02182-01	50	50	Tr 30 x 4	52	62	12	30	0,380
02182-02	50	50	Tr 30 x 4	60	80	12	30	0,550
02182-03	50	50	Tr 30 x 4	80	110	12	30	0,710

Vérin haut

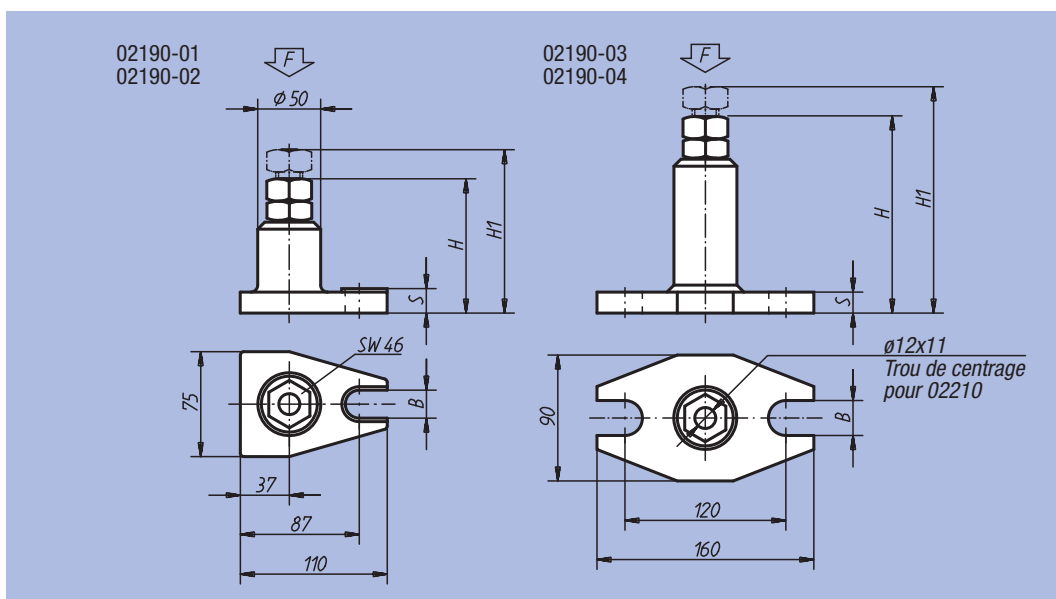
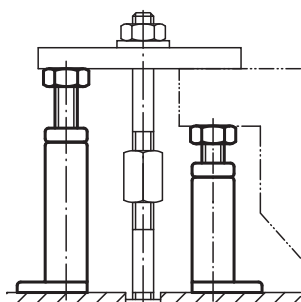
avec contre-écrou



Matière :
Acier.

Finition :
Peinture, vis à filet trapézoïdal 30 x 6.

Exemple de commande :
nlm 02190-03



Référence	Plage de réglage	Plaque de base	H	H1	B	S	F kN	kg
02190-01	100 - 140	76x111	100	140	18	17	60	1,750
02190-02	140 - 200	76x111	140	200	18	17	60	2,200
02190-03	200 - 320	90x160	200	320	22	22	40	3,400
02190-04	320 - 540	90x160	320	540	22	25	25	5,100