

Vérin à surface d'appui plate, acier

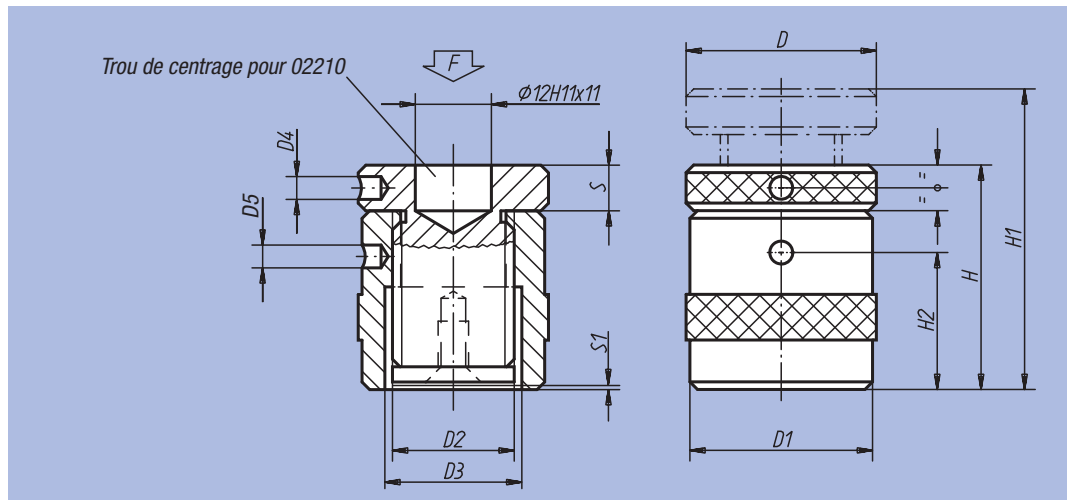


Matière :
Acier.

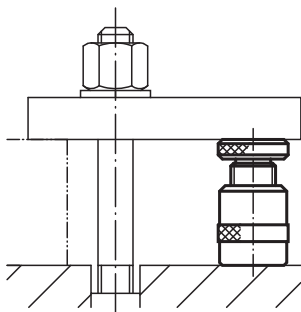
Finition :
Peinture, filet trapézoïdal autobloquant, vis à frein intégré.

Exemple de commande :
nlm 02170-02

Nota :
Le modèle 02170-01 n'est pas muni de trou de centrage Ø 12.



Référence	D	D1	D2	D3	D4	D5	H	H1	H2	S	S1	F max. kN	kg
02170-01	31	31	Tr 20 x 4	23	4	4	38	52	23	8	2	15	0,190
02170-015	50	49	Tr 30 x 4	36	6	6	42	52	24	12	2	60	0,550
02170-02	50	49	Tr 30 x 4	36	6	6	50	72	30	12	0,5	60	0,620
02170-03	50	49	Tr 30 x 4	36	6	6	71	102	43	16	1,5	60	0,900
02170-04	65	70	Tr 40 x 7	43	6	6	100	140	58	25	2,5	100	2,635
02170-05	70	80	Tr 50 x 8	55	6	6	140	212	90	30	4	170	4,600
02170-06	80	100	Tr 65 x 10	70	6	8	190	300	126	34	5	350	9,000



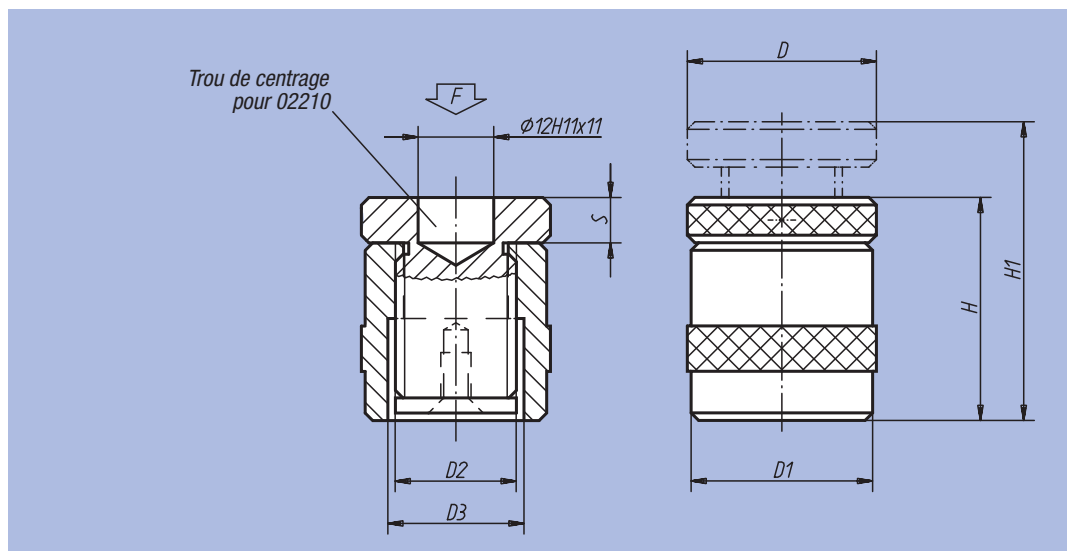
Vérin à surface d'appui plate, alliage léger



Matière :
Alliage léger (résistance à la traction : 400 N/mm²). Vis : acier.

Finition :
Filet trapézoïdal autobloquant, vis à frein intégré.

Exemple de commande :
nlm 02180-01



Référence	D	D1	D2	D3	H	H1	S	F max. kN	kg
02180-01	50	50	Tr 30 x 4	36	42	52	12	30	0,370
02180-02	50	50	Tr 30 x 4	36	50	70	12	30	0,430
02180-03	50	50	Tr 30 x 4	36	70	100	12	30	0,600