

Equerre double



Matière :

Fonte grise (Meehanite) GJL 300.

Finition :

Les surfaces de référence sont usinées.

Les faces d'appui présentent une surépaisseur de 0,5 mm.

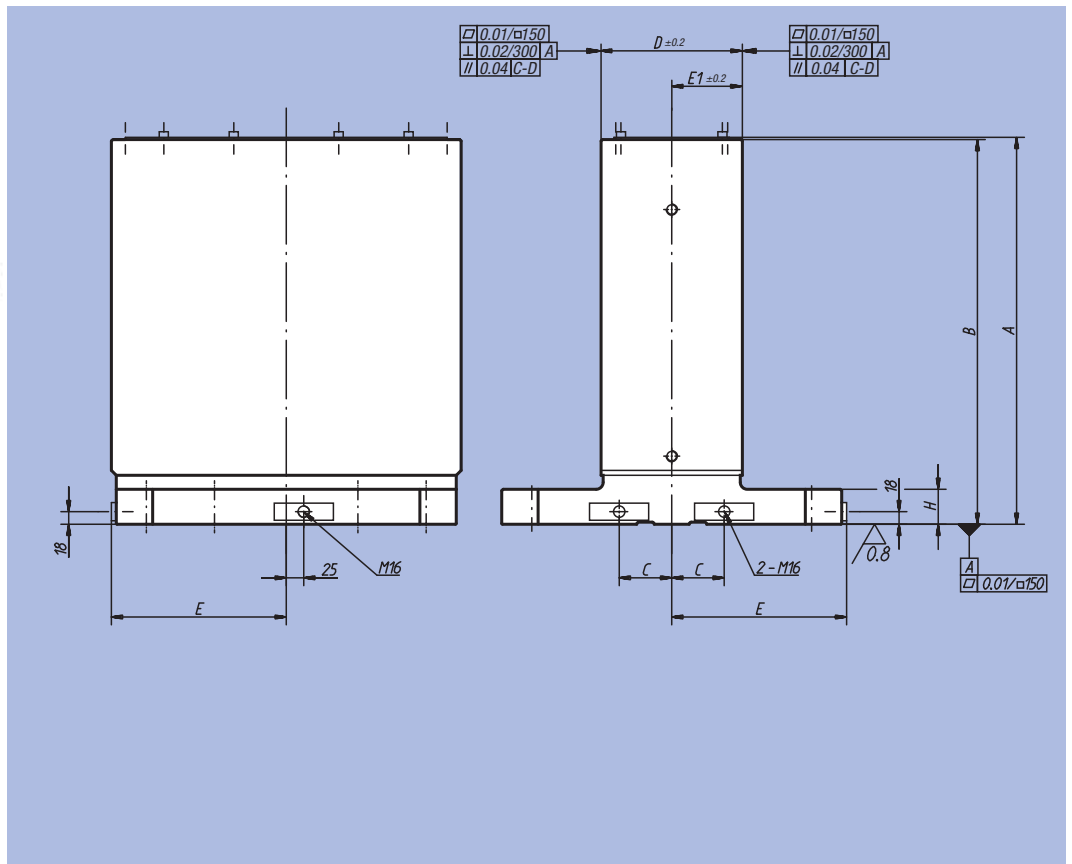
Exemple de commande :

nlm 01265-005020

Nota :

Les équerres doubles s'adaptent aux palettes destinées aux machines outils conformes à DIN 55201, et aux palettes pour machines outils réalisées conformément à JIS 6337-1980.

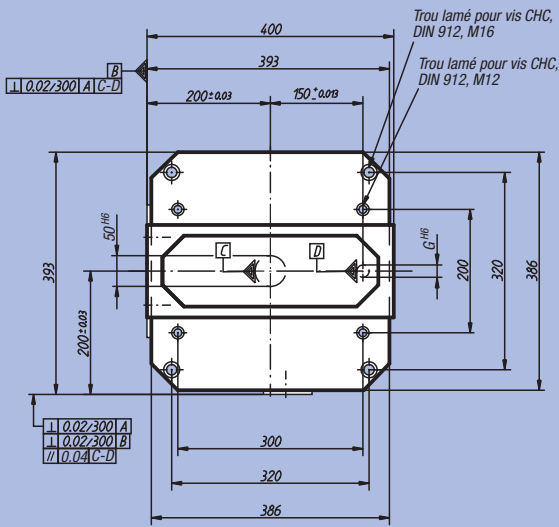
Les anneaux de levage mâles pour le transport sont fournis. Une tôle de protection empêche que les trous des équerres doubles soient remplis de copeaux.



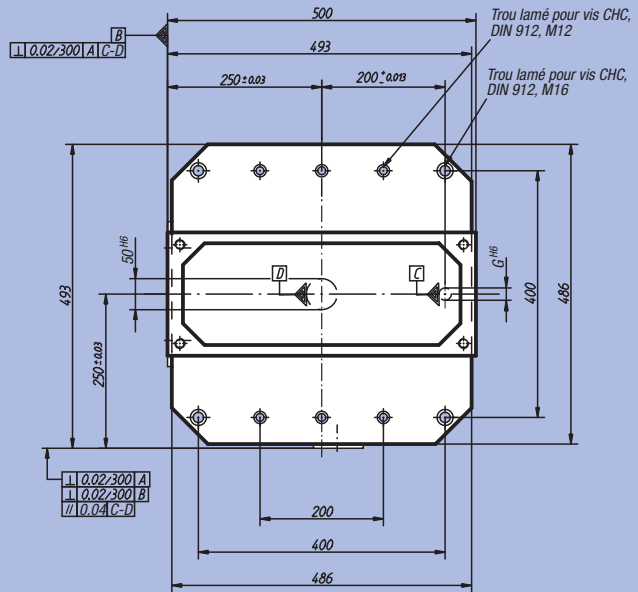
Référence	A	B	C	D	E	E1	G	H	kg
01265-005020	553	550	75	201	250	101,5	20	50	257
01265-006325	703	700	100	251	315	125,5	25	55	471
01265-008030	803	800	135	301	400	150,5	25	60	726
01265-0040151	553	550	55	151	200	75,5	20	50	202
01265-0050201	653	650	75	201	250	101,5	20	50	293
01265-0063251	803	800	100	251	315	125,5	25	55	537

Equerre double

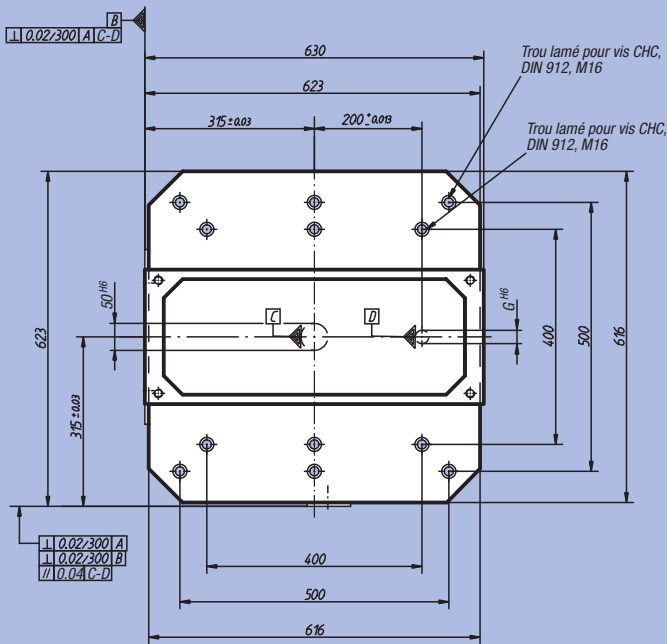
01265-0040151



01265-005020
01265-0050201



01265-006325
01265-0063251



01265-008030

