

Plaque de base

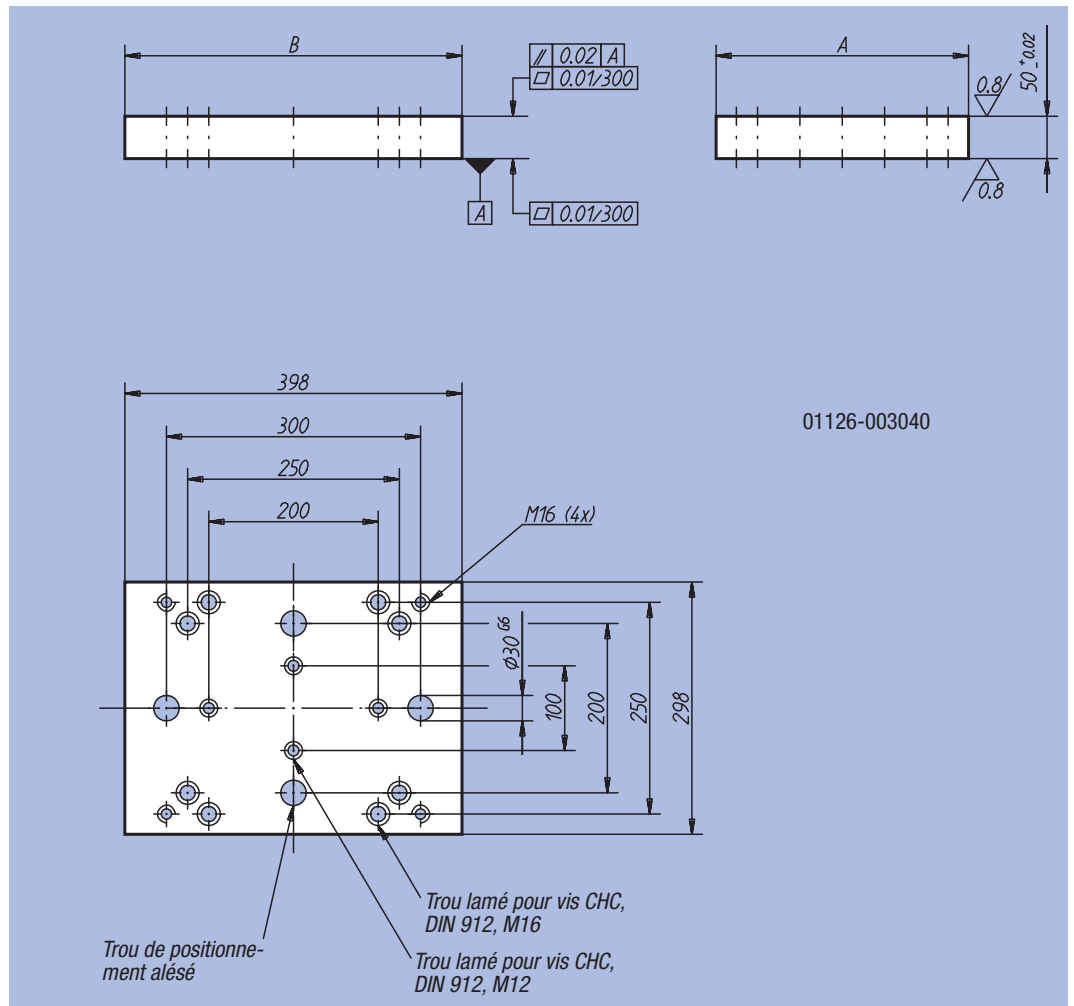


Matière :
Fonte grise EN GJL 250.

Finition :
Faces d'appui rectifiées.

Exemple de commande :
nIm 01126-004050

Nota :
Nos plaques sont munies de trous alésés et taraudés pour le positionnement et la fixation de montages sur la plaque. Elles comportent aussi des trous lamés pour la fixation des plaques sur les tables de machines.



Référence	A	B	kg
01126-003040	298	398	42
01126-004050	398	498	70
01126-005060	498	598	106
01126-006080	598	798	172

Plaque de base

